



№ _____

На № _____ от _____

«УТВЕРЖДАЮ»

Управляющий АО «ЛСР. Недвижимость-Урал»,
действующий на основании Доверенности от 17.01.2018 г.,
удостоверенной нотариусом нотариального округа
Санкт-Петербурга Козловым К.В.
и зарегистрированной в реестре за № 78/130-н/78-2018-5-33



_____/В.П. Крицкий/

Дата внесения изменений: «26» апреля 2018 года
Дата публикации изменений: «26» апреля 2018 года

**4-х секционный жилой дом переменной этажности (№ 2 по ПЗУ) в составе Жилой застройки
в границах улиц Блюхера – Данилы Зверева – Советская в Кировском районе
г. Екатеринбург**

ИЗМЕНЕНИЯ В ПРОЕКТНУЮ ДЕКЛАРАЦИЮ

В блоке «ИНФОРМАЦИЯ О ЗАСТРОЙЩИКЕ»

- подраздел 6.1. «О финансовом результате текущего года, о размерах кредиторской и дебиторской задолженности на последнюю отчетную дату» изложить в следующей редакции:

6.1. О финансовом результате текущего года, о размерах кредиторской и дебиторской задолженности на последнюю отчетную дату	6.1.1	Последняя отчетная дата: 31.03.2018
	6.1.2	Размер чистой прибыли (убытков) по данным промежуточной или годовой бухгалтерской (финансовой) отчетности: прибыль 184 524,00 тыс. руб.
	6.1.3	Размер кредиторской задолженности по данным промежуточной или годовой бухгалтерской (финансовой) отчетности: 1 714 242,00 тыс. руб.
	6.1.4	Размер дебиторской задолженности по данным промежуточной или годовой бухгалтерской (финансовой) отчетности: 2 182 625,00 тыс. руб.

В Блоке «Информация о проекте строительства» в раздел 10 «О виде договора, для исполнения которого застройщиком осуществляется реализация проекта строительства (в случае заключения такого договора), в том числе договора, предусмотренного законодательством Российской Федерации о градостроительной деятельности, о лицах, выполнивших инженерные изыскания, архитектурно-строительное проектирование, о результатах экспертизы проектной документации и результатов инженерных изысканий, о результатах государственной экологической экспертизы, если требование о проведении таких экспертиз установлено федеральным законом»

дополнить пунктом 10.4 «О результатах экспертизы проектной документации и результатов инженерных изысканий» читать в следующей редакции:

10.4. О результатах экспертизы проектной документации и результатов инженерных изысканий <39>	10.4.1	Вид заключения экспертизы <40> : Положительное заключение экспертизы о признании проектной документации модифицированной проектной документацией
	10.4.2	Дата выдачи заключения экспертизы проектной документации и (или) экспертизы результатов инженерных изысканий: 10.04.2018г.
	10.4.3	Номер заключения экспертизы проектной документации и (или) экспертизы результатов инженерных изысканий: №66-2-1-3-0254-17-01
	10.4.4	Организационно-правовая форма организации, выдавшей заключение экспертизы проектной документации и (или) экспертизы результатов инженерных изысканий: Общество с ограниченной ответственностью
	10.4.5	Полное наименование организации, выдавшей заключение экспертизы проектной документации и (или) экспертизы результатов инженерных изысканий, без указания организационно-правовой формы: «ЭкспертСтрой»
	10.4.6	Индивидуальный номер налогоплательщика организации, выдавшей заключение экспертизы проектной документации и (или) экспертизы результатов инженерных изысканий: 6677001480

В Блоке «Информация о проекте строительства» раздел 26 «Сведения о фактах внесения изменений в проектную документацию» дополнить следующей информацией:

Раздел. 26 Сведения о фактах внесения изменений в проектную документацию			
№ п/п	дата	Наименование раздела проектной документации	Описание изменений
1	2	3	4
1	06.001.33/17-00-ПЗ 2017 год изм. 2 от 03.2018	Раздел 1. Пояснительная записка	1. Отметка пола в тамбуре секции 2.3 на входе в техподполье, место расположения водомерного узла. Отметка пола в тамбуре секции 2.3 на входе в техподполье принята в одном уровне с основной отметкой пола в техподполье, равной минус 3,140.
2	06.001.33/17-00-АР 2017 год изм. 2 от 03.2018	Раздел 3. Архитектурные решения	2. Откорректирован ввод водопровода в здание двумя трубопроводами 2Ø110 мм в 11-этажную секцию в помещение насосной станции, изменена трассировка сетей по техподполью, заменен материал труб холодной и горячей воды от этажных коллекторов до потребителей.
3	06.001.33/17-00-ИОС2 2017 год	Подраздел 2. Система	3. Заменена изоляция магистральных трубопроводов в техподполье группы горючести НГ на Г1 в связи с установкой пожарных кранов в техподполье.

	изм. 2 от 03.2018	водоснабжения и водоотведения	Исключено наименование производителя комплектов к нагревательным приборам. Размещение приборов отопления на путях эвакуации (вестибюль) выполнено на высоте 2,0 м.
4	06.001.33/17-00-ИОС4.1 2017 год изм. 1 от 03.2018	Подраздел 4. Отопление, вентиляция и кондиционирование воздуха, тепловые сети Часть 1. Отопление, вентиляция и кондиционирование воздуха	Трубопроводы для поэтажной разводки системы отопления от коллектора до отопительных приборов металлопластиковые Frankische (или аналог), прокладываются скрыто в стяжке в конструкции пола в специальной теплоизоляции из вспененного полиэтилена, толщиной 4 мм. Исключено наименование специальных приточных клапанов. Для обеспечения воздухообмена во всем объеме квартир двери в ванны, санузлы и совмещенные санузлы переточные решетки заменены на подрезки дверных полотен.
5	06.001.33/17-00-ИОС5 2017 год изм. 2 от 03.2018	Подраздел 5. Сети связи	4. Пожарные извещатели приняты адресные тепловые, дымовые типа ИП 101-29-PR и ИП-212-64, включенные по логической схеме "ИЛИ". 5. Двери в ограждающих конструкциях шахт лифтов и машинных отделений лифтов для перевозки пожарных подразделений приняты противопожарными с пределом огнестойкости не менее EI60.
6	06.001.33/17-00-ПБ 2017 год изм. 2 от 03.2018	Раздел 9. Мероприятия по обеспечению пожарной безопасности	
	06.001.33/17-00-ТБЭ 2017 год изм. 1 от 03.2018	Раздел 10(1). Требования по обеспечению безопасной эксплуатации объекта капитального строительства	Изменения в раздел внесены в соответствии с изменениями в подразделах "Сети связи", "Система водоснабжения и водоотведения", "Отопление, вентиляция и кондиционирование воздуха, тепловые сети".
	06.001.33/17-00-ЭЭ 2017 год изм. 1 от 03.2018	Раздел 11(1). Мероприятия по обеспечению соблюдения требований энергетической эффективности и требований оснащенности зданий, строений и сооружений приборами учета используемых	Изменения в раздел внесены в соответствии с изменениями в подразделах "Система водоснабжения и водоотведения", "Отопление, вентиляция и кондиционирование воздуха, тепловые сети".

		энергетических ресурсов	
--	--	-------------------------	--

Графу 14.1.6., касающуюся теплоснабжения, изложить в следующей редакции: «Номер выдачи технических условий на подключение к сети инженерно-технического обеспечения: 51300-27-12/18К-1256».

Графу 14.1.8., касающуюся теплоснабжения, изложить в следующей редакции: «Размер платы за подключение к сети инженерно-технического обеспечения: всего с учетом НДС 9 194 513 рублей 08 копеек.».

В приложении к п. 15.2. и 15.3. Проектной декларации планы 2; 3; 5; 6; 7; 9; 10; 11; 12; 13; 14; этажа секции 2.4 подъезд 1; планы 1; 2; 3; 4; 6; 12 этажа секции 2.3 подъезд 2 читать в редакции Приложения № 1 к настоящим изменениям в Проектную декларацию.



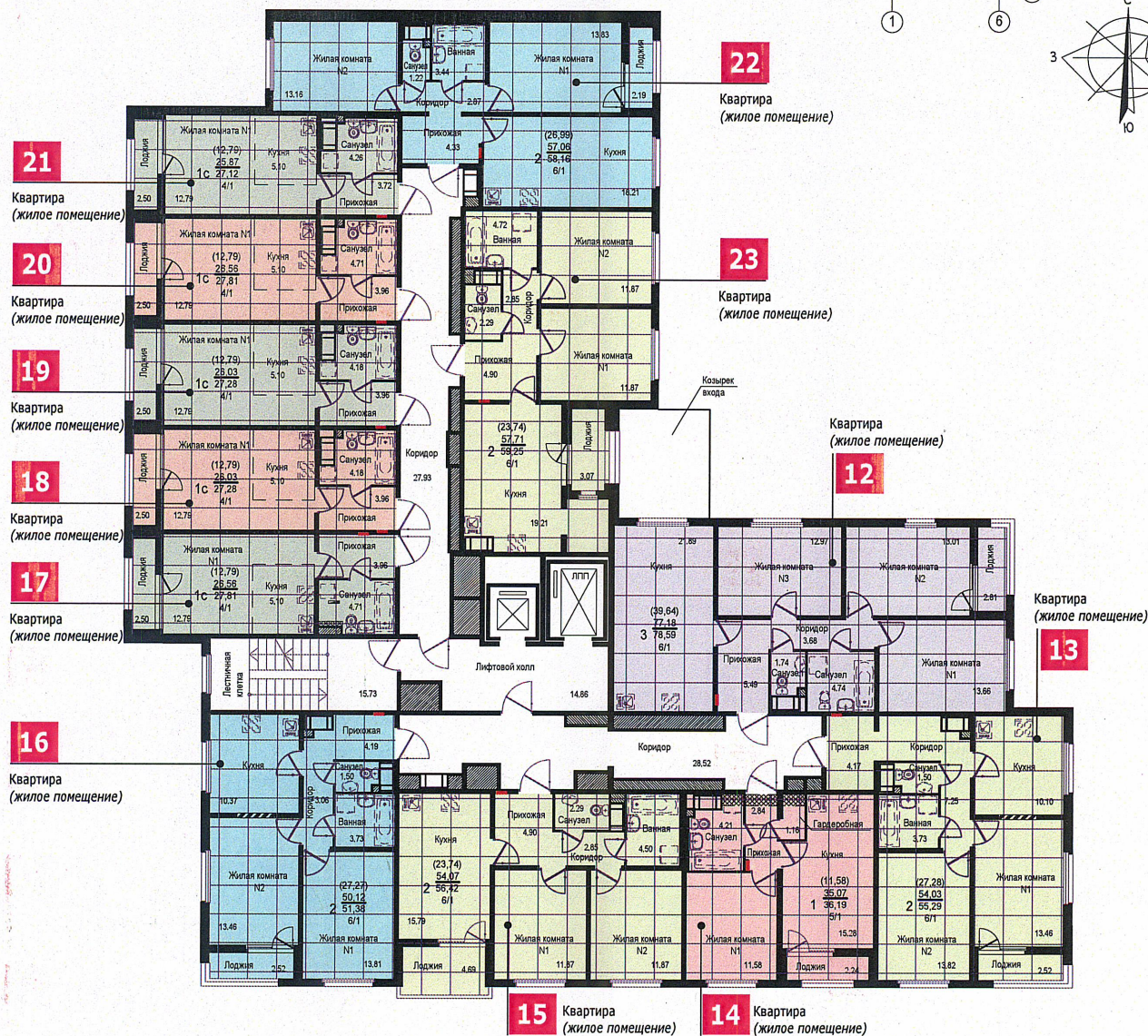
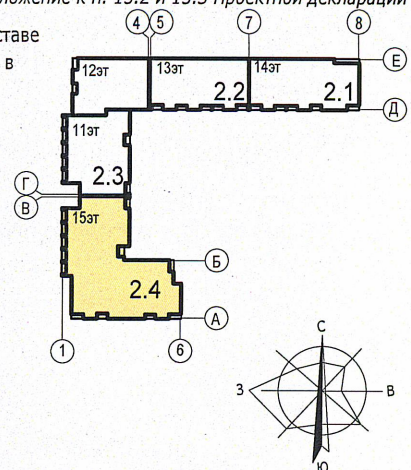
Четырехсекционный жилой дом переменной этажности (№ 2 по ПЗУ) в составе жилой застройки в границах улиц Блюхера - Данилы Зверева - Советская в Кировском районе г. Екатеринбурга.

Жилой комплекс «Цветной бульвар»

План 2 этажа

Секция 2.4 | Подъезд 1

Приложение к п. 15.2 и 15.3 Проектной декларации



УСЛОВНЫЕ ОБОЗНАЧЕНИЯ

- 1 (10,16) — кол-во жилых комнат
- 34,03 — жилая площадь, м²
- 35,18 — общая проектная площадь квартиры*, м²
- 3 / 1 (* — площадь с летними помещениями)
- в том числе кол-во лоджий, веранд, балконов, террас
- кол-во помещений вспомогательного назначения
- 62,21 — Площадь помещения, м²
- 1000 — Метровая сетка

- Установленное оборудование
- Оборудование, возможность установки которого предусмотрена
- Встроенный квартирный электросчетчик, показан условно, фактическое расположение может отличаться от данного изображения.
- Зашивка инженерных коммуникаций и счетчиков
- Зашивка воздуховодов, коммуникаций (250-450мм от потолка), габариты могут быть уточнены после строительства.
- Решетка вентиляционная в потолке
- Вентиляционный блок
- Зашивка проемов

Квартирные электросчетчики, счетчики отопления, горячей и холодной воды устанавливаются в приквартирных коридорах на этаже

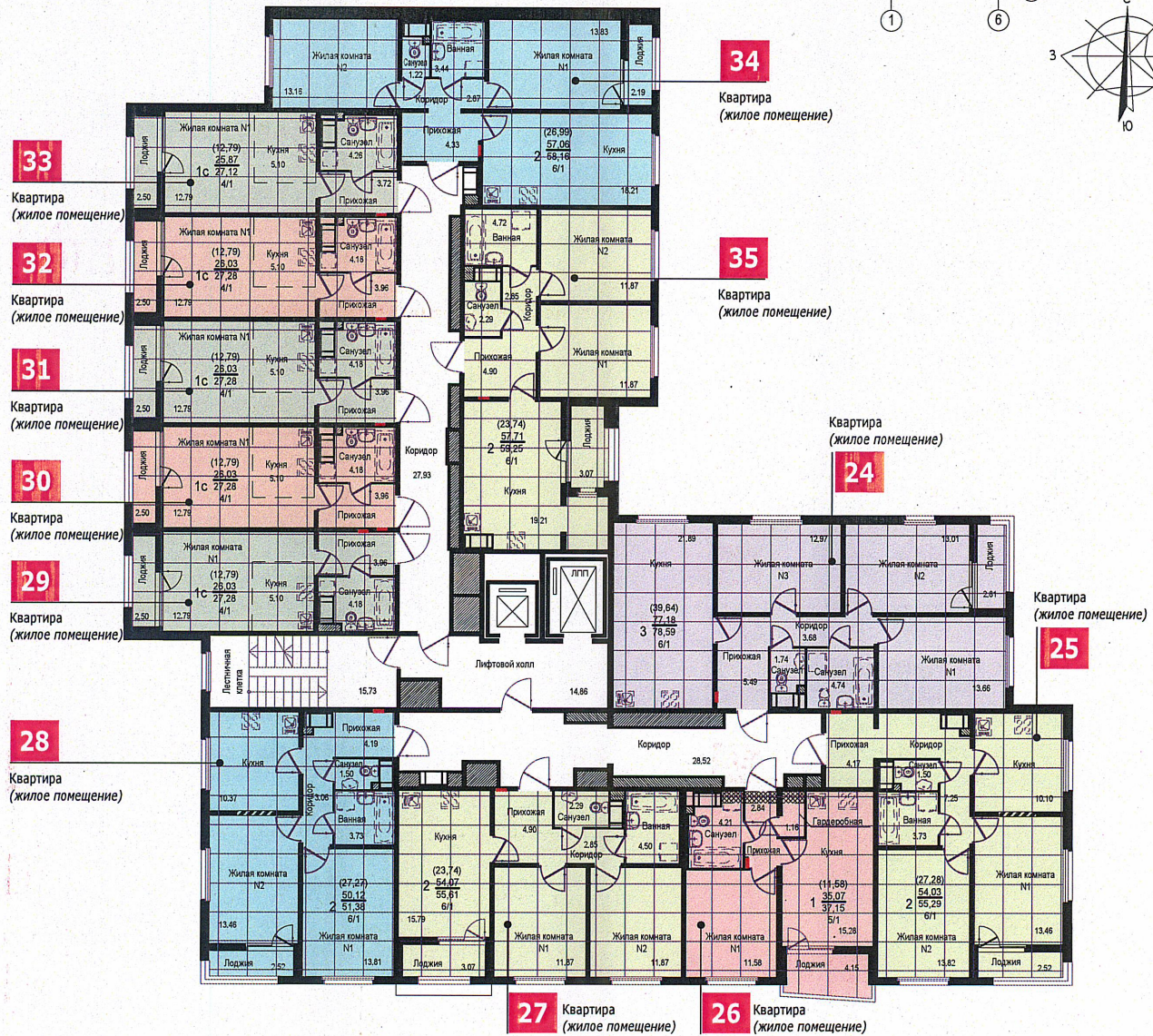
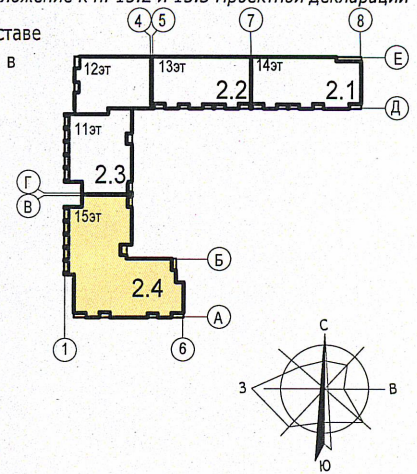
Площади квартир и помещений приводятся по проектным данным и могут быть уточнены в ходе строительства и при его завершении. Габариты спусков, входных площадок, прямиков, крылец, козырьков показаны условно, зашивки инженерных сетей могут быть откорректированы.



Четырехсекционный жилой дом переменной этажности (№ 2 по ПЗУ) в составе жилой застройки в границах улиц Блюхера - Данилы Зверева - Советская в Кировском районе г. Екатеринбурга.

Жилой комплекс «Цветной бульвар»

План 3 этажа
Секция 2.4 | Подъезд 1



УСЛОВНЫЕ ОБОЗНАЧЕНИЯ

- 1 (10,16) — кол-во жилых комнат
- 34,03 — жилая площадь, м²
- 35,18 — общая проектная площадь квартиры*, м²
- 3 / 1 (* — площадь с летними помещениями)
- в том числе кол-во лоджий, веранд, балконов, террас
- кол-во помещений вспомогательного назначения
- 62,21 — Площадь помещения, м²
- 1000 — Метровая сетка

- Установленное оборудование
- Оборудование, возможность установки которого предусмотрена
- Встроенный квартирный электросчетчик, показан условно, фактическое расположение может отличаться от данного изображения.
- Зашивка инженерных коммуникаций и счетчиков
- Зашивка воздуховодов, коммуникаций (250-450мм от потолка), габариты могут быть уточнены после строительства.
- Решетка вентиляционная в потолке
- Вентиляционный блок
- Зашивка проемов

Квартирные электросчетчики, счетчики отопления, горячей и холодной воды устанавливаются в приквартирных коридорах на этаже

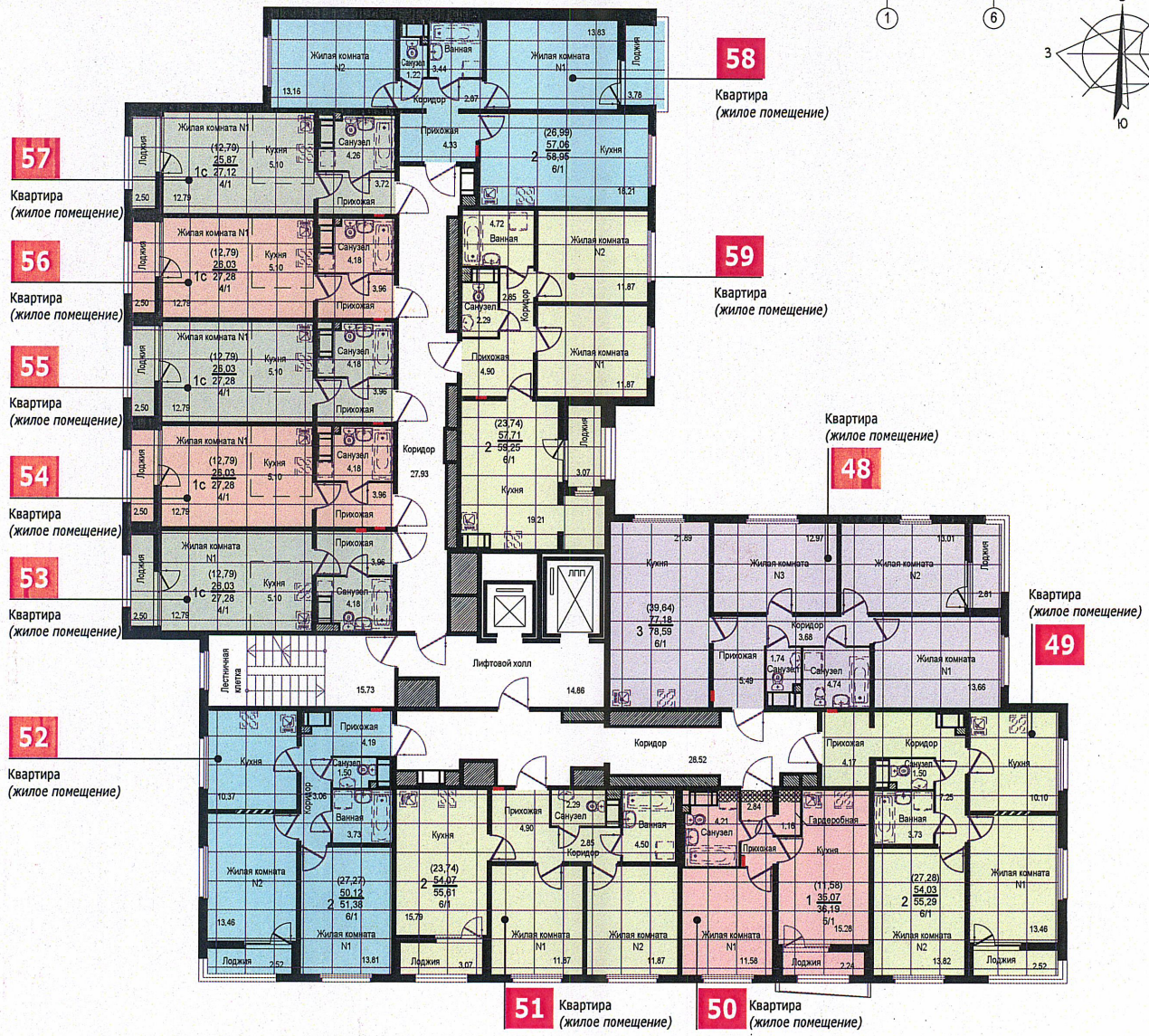
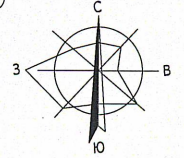
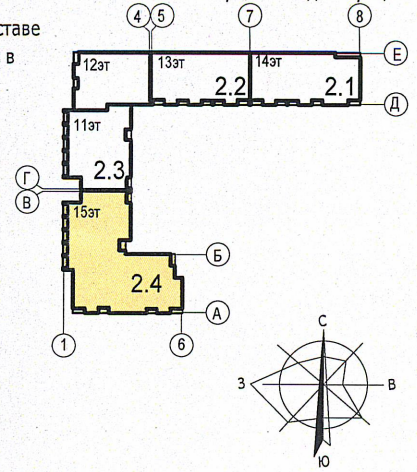
Площади квартир и помещений приводятся по проектным данным и могут быть уточнены в ходе строительства и при его завершении. Габариты спусков, входных площадок, прямиков, крылец, козырьков показаны условно, зашивки инженерных сетей могут быть откорректированы.



Четырехсекционный жилой дом переменной этажности (№ 2 по ПЗУ) в составе жилой застройки в границах улиц Блюхера - Данилы Зверева - Советская в Кировском районе г. Екатеринбурга.

Жилой комплекс «Цветной бульвар»

План 5 этажа
Секция 2.4 | Подъезд 1



УСЛОВНЫЕ ОБОЗНАЧЕНИЯ

- кол-во жилых комнат
- (10,16) — жилая площадь, м²
- 34,03 — площадь квартиры, м²
- 35,18 — общая проектная площадь квартиры*, м²
- 3 / 1 (* - площадь с летними помещениями)
- в том числе кол-во лоджий, веранд, балконов, террас
- кол-во помещений вспомогательного назначения
- 62,21 - Площадь помещения, м²
- Метровая сетка

- Установленное оборудование
- Оборудование, возможность установки которого предусмотрена
- Встроенный квартирный электросчетчик, показан условно, фактическое расположение может отличаться от данного изображения.
- Зашивка инженерных коммуникаций и счетчиков
- Зашивка воздуховодов, коммуникаций (250-450мм от потолка), габариты могут быть уточнены после строительства.
- Решетка вентиляционная в потолке
- Вентиляционный блок
- Зашивка проемов

Квартирные электросчетчики, счетчики отопления, горячей и холодной воды устанавливаются в приквартирных коридорах на этаже

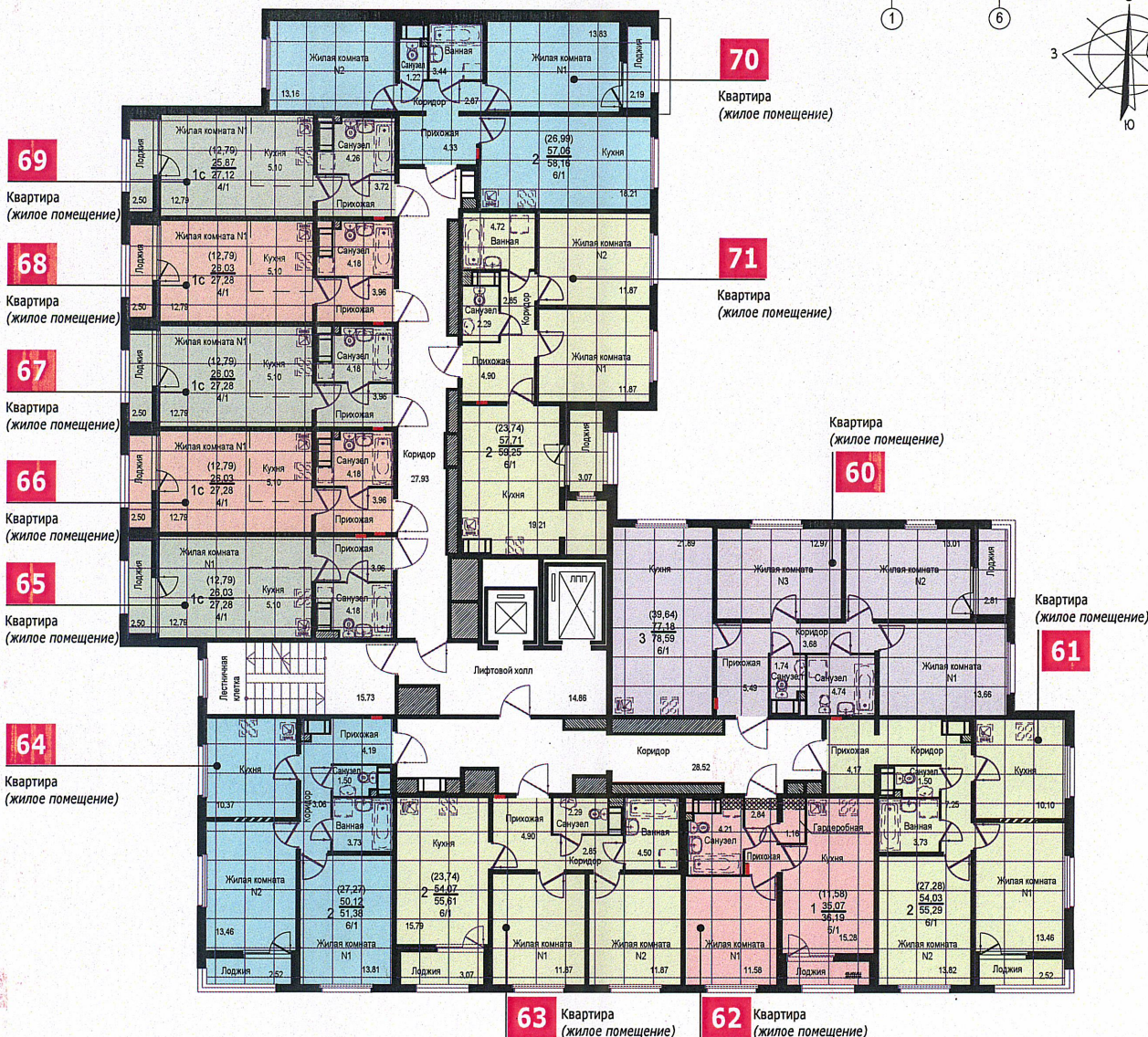
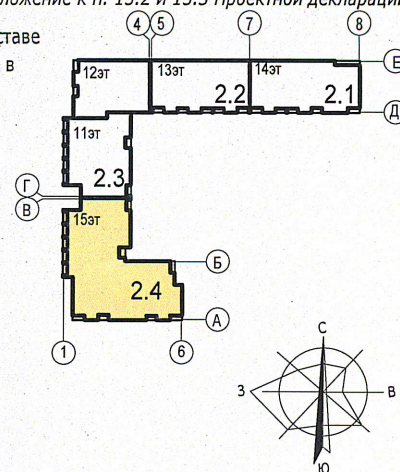
Площади квартир и помещений приводятся по проектным данным и могут быть уточнены в ходе строительства и при его завершении. Габариты спусков, входных площадок, прямиков, крылец, козырьков показаны условно, зашивки инженерных сетей могут быть откорректированы.



Четырехсекционный жилой дом переменной этажности (№ 2 по ПЗУ) в составе жилой застройки в границах улиц Блюхера - Данилы Зверева - Советская в Кировском районе г. Екатеринбурга.

Жилой комплекс «Цветной бульвар»

План 6 этажа
Секция 2.4 | Подъезд 1



УСЛОВНЫЕ ОБОЗНАЧЕНИЯ

- 1 (10,16) — кол-во жилых комнат
- 1 (34,03) — жилая площадь, м²
- 1 (35,18) — площадь квартиры, м²
- 1 (3 / 1) — общая проектная площадь квартиры*, м²
- 1 (*) — площадь с летними помещениями
- 1 — в том числе кол-во лоджий, веранд, балконов, террас
- 1 — кол-во помещений вспомогательного назначения
- 1 (62,21) — Площадь помещения, м²
- 1 (1000x1000) — Метровая сетка

- Установленное оборудование
- Оборудование, возможность установки которого предусмотрена
- Встроенный квартирный электросчетчик, показан условно, фактическое расположение может отличаться от данного изображения.
- Зашивка инженерных коммуникаций и счетчиков
- Зашивка воздуховодов, коммуникаций (250-450мм от потолка), габариты могут быть уточнены после строительства.
- Решетка вентиляционная в потолке
- Вентиляционный блок
- Зашивка проемов

Квартирные электросчетчики, счетчики отопления, горячей и холодной воды устанавливаются в приквартирных коридорах на этаже

Площади квартир и помещений приводятся по проектным данным и могут быть уточнены в ходе строительства и при его завершении. Габариты спусков, входных площадок, примысков, крылец, козырьков показаны условно, зашивки инженерных сетей могут быть откорректированы.

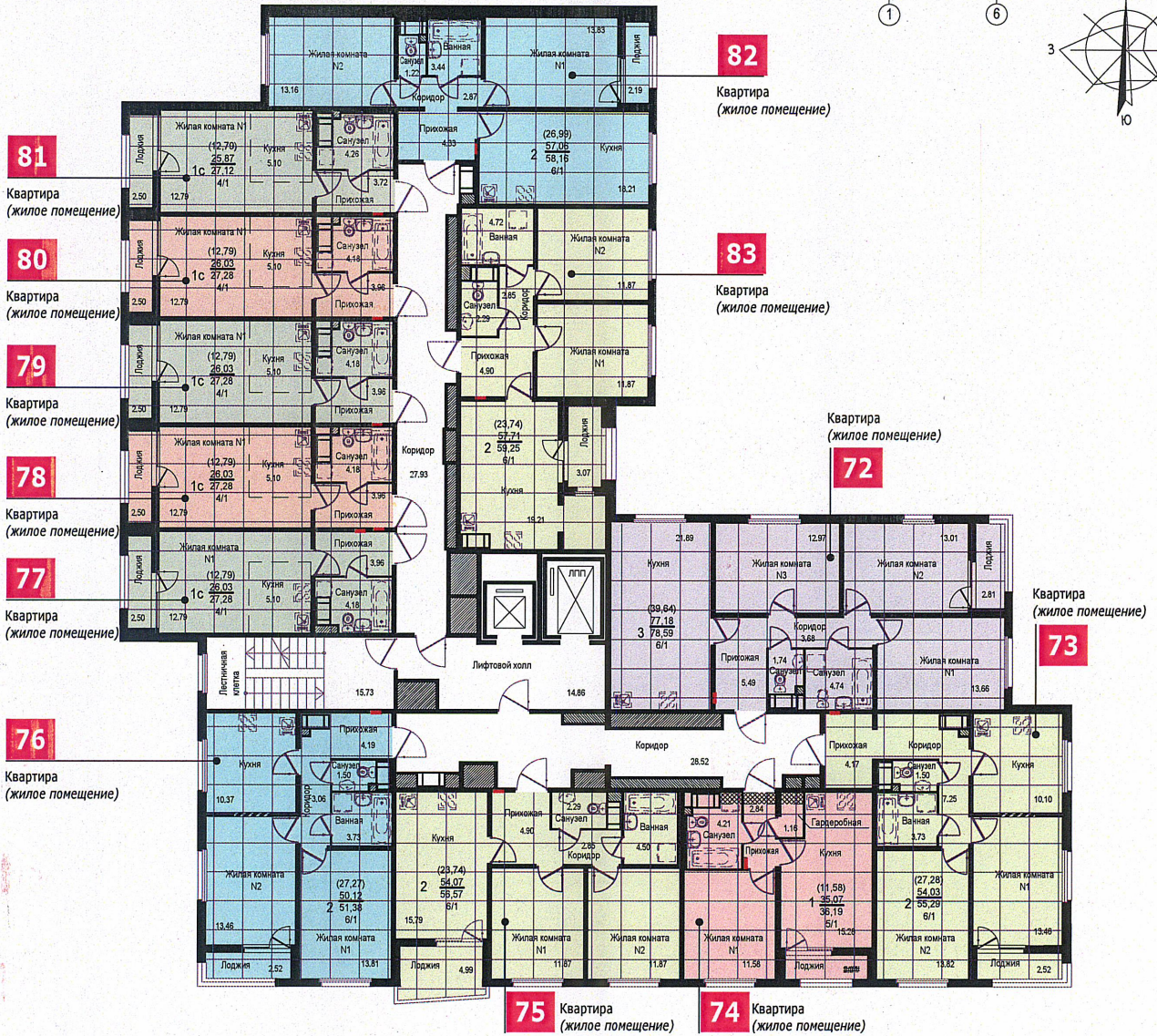
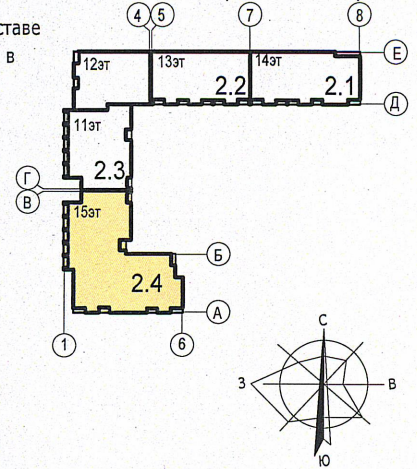


Четырехсекционный жилой дом переменной этажности (№ 2 по ПЗУ) в составе жилой застройки в границах улиц Блюхера - Данилы Зверева - Советская в Кировском районе г. Екатеринбурга.

Жилой комплекс «Цветной бульвар»

План 7 этажа
Секция 2.4 | Подъезд 1

Приложение к п. 15.2 и 15.3 Проектной декларации



УСЛОВНЫЕ ОБОЗНАЧЕНИЯ

- 1 (10,16) — кол-во жилых комнат
- 34,03 — жилая площадь, м²
- 35,18 — площадь квартиры, м²
- 3 / 1 — общая проектная площадь квартиры*, м²
(* - площадь с летними помещениями)
- в том числе кол-во лоджий, веранд, балконов, террас
- кол-во помещений вспомогательного назначения
- 62,21 - Площадь помещения, м²
- 1000x1000 - Метровая сетка

- Установленное оборудование
- Оборудование, возможность установки которого предусмотрена
- Встроенный квартирный электрощиток, показан условно, фактическое расположение может отличаться от данного изображения.
- Зашивка инженерных коммуникаций и счетчиков
- Зашивка воздуховодов, коммуникаций (250-450мм от потолка), габариты могут быть уточнены после строительства.
- Решетка вентиляционная в потолке
- Вентиляционный блок
- Зашивка проемов

Квартирные электросчетчики, счетчики отопления, горячей и холодной воды устанавливаются в приквартирных коридорах на этаже

Площади квартир и помещений приводятся по проектным данным и могут быть уточнены в ходе строительства и при его завершении. Габариты слухов, входных площадок, прямиков, крылец, козырьков показаны условно, зашивки инженерных сетей могут быть откорректированы.

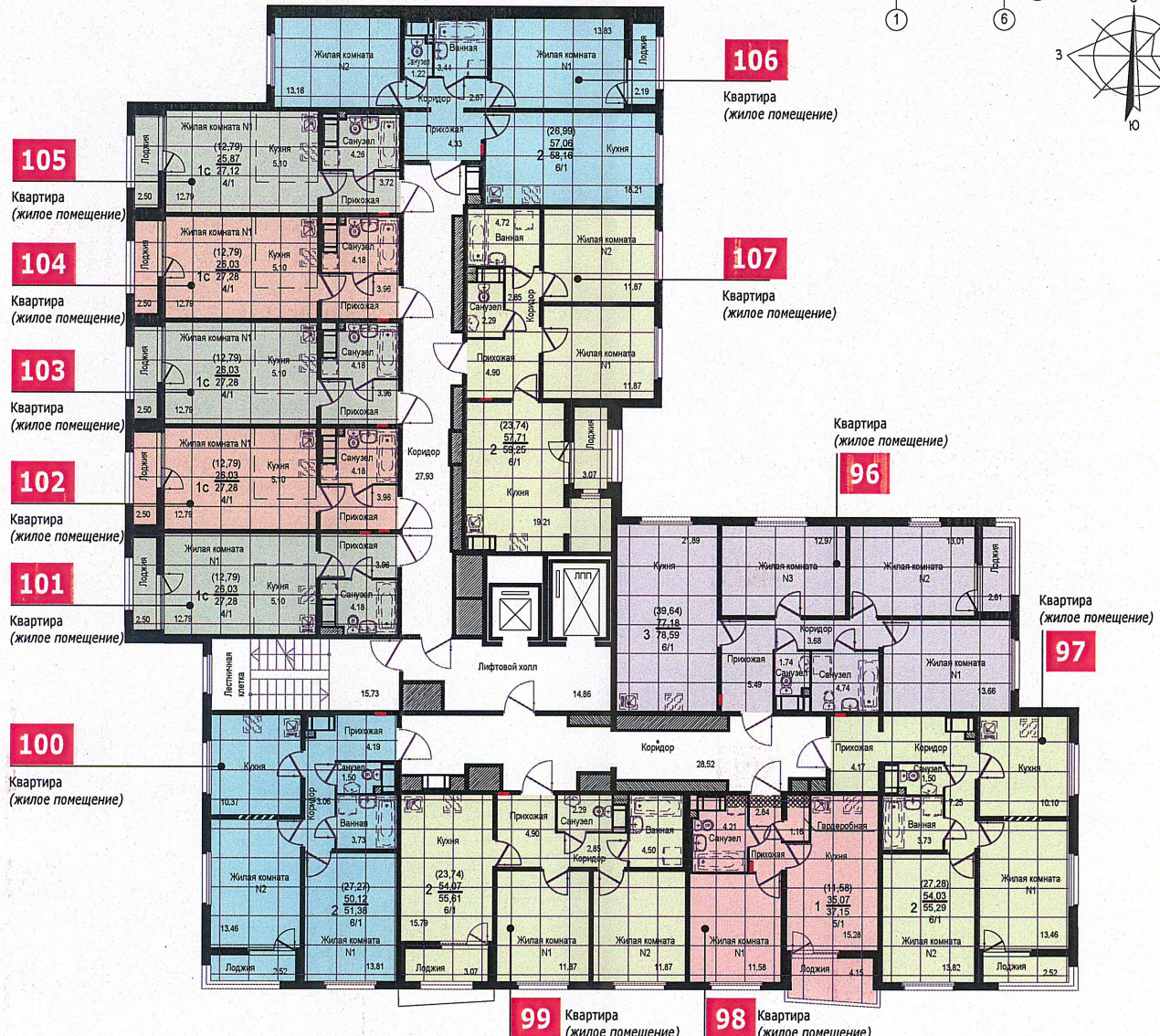
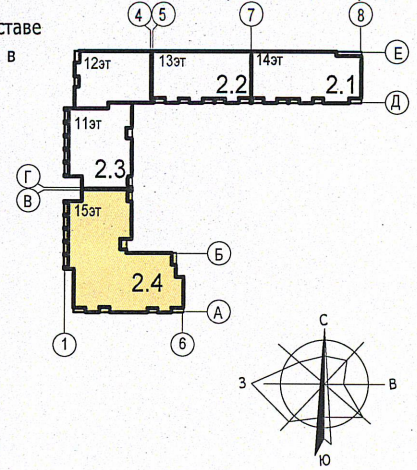


Четырехсекционный жилой дом переменной этажности (№ 2 по ПЗУ) в составе жилой застройки в границах улиц Блюхера - Данилы Зверева - Советская в Кировском районе г. Екатеринбурга.

Жилой комплекс «Цветной бульвар»

План 9 этажа
Секция 2.4 | Подъезд 1

Приложение к п. 15.2 и 15.3 Проектной декларации



УСЛОВНЫЕ ОБОЗНАЧЕНИЯ

- 1 (10,16) — кол-во жилых комнат
- 34,03 — жилая площадь, м²
- 35,18 — площадь квартиры, м²
- 3 / 1 — общая проектная площадь квартиры*, м²
(* - площадь с летними помещениями)
- в том числе кол-во лоджий, веранд, балконов, террас
- кол-во помещений вспомогательного назначения
- 62,21 — Площадь помещения, м²
- 1000 — Метровая сетка

- Установленное оборудование
- Оборудование, возможность установки которого предусмотрена
- Встроенный квартирный электросчетчик, показан условно, фактическое расположение может отличаться от данного изображения.
- Зашивка инженерных коммуникаций и счетчиков
- Зашивка воздуховодов, коммуникаций (250-450мм от потолка), габариты могут быть уточнены после строительства.
- Решетка вентиляционная в потолке
- Вентиляционный блок
- Зашивка проемов

Квартирные электросчетчики, счетчики отопления, горячей и холодной воды устанавливаются в приквартирных коридорах на этаже

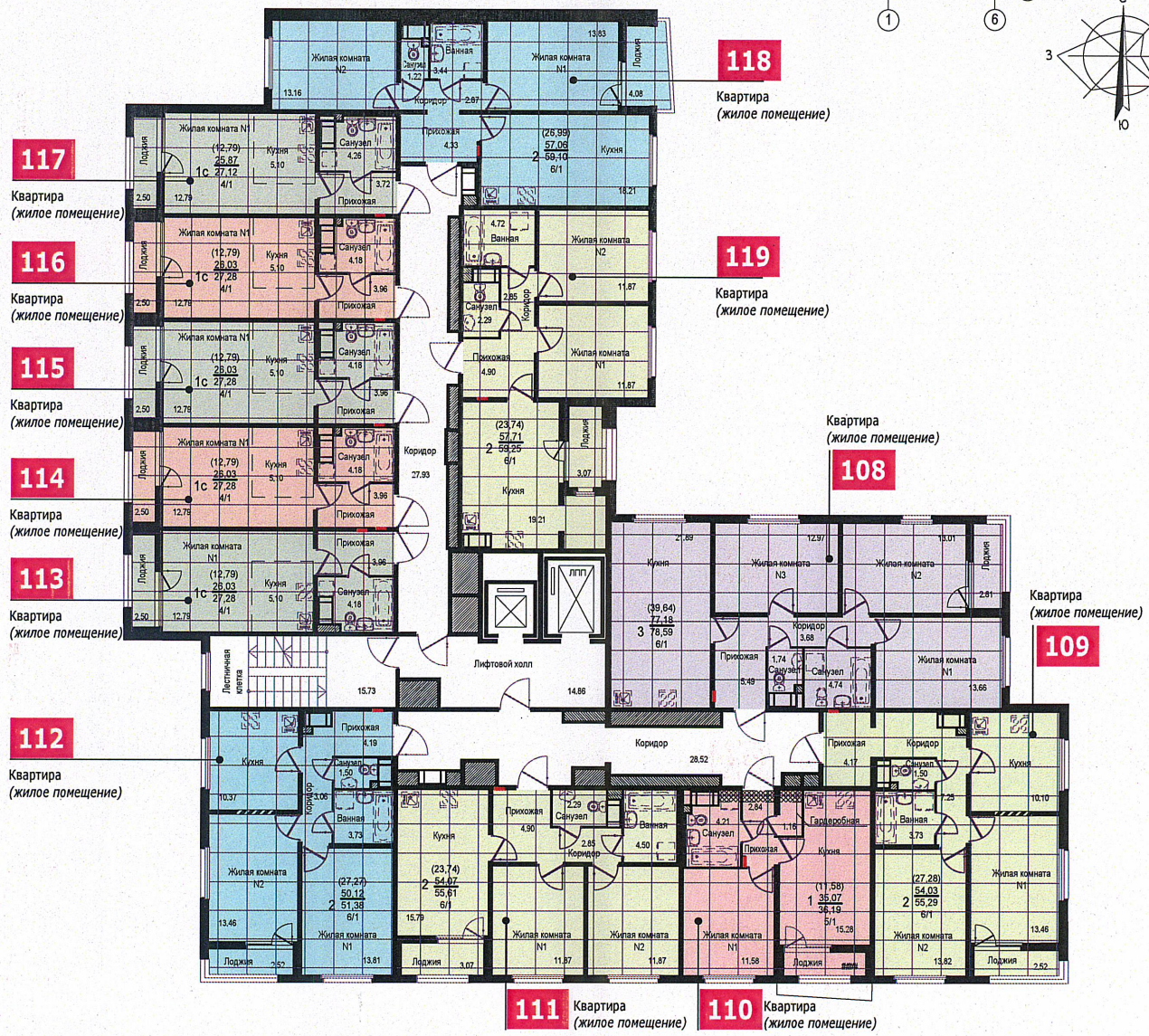
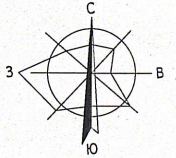
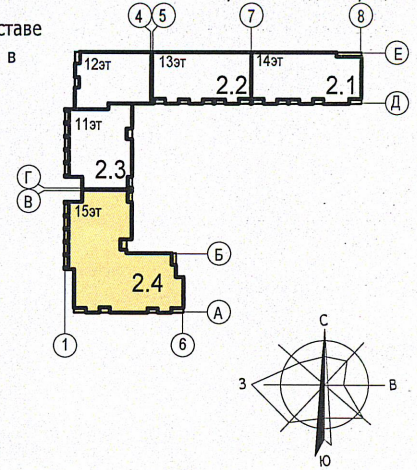
Площади квартир и помещений приводятся по проектным данным и могут быть уточнены в ходе строительства и при его завершении. Габариты спусков, входных площадок, приямков, крылец, козырьков показаны условно, зашивки инженерных сетей могут быть откорректированы.



Четырехсекционный жилой дом переменной этажности (№ 2 по ПЗУ) в составе жилой застройки в границах улиц Блюхера - Данилы Зверева - Советская в Кировском районе г. Екатеринбурга.

Жилой комплекс «Цветной бульвар»

План 10 этажа
Секция 2.4 | Подъезд 1



УСЛОВНЫЕ ОБОЗНАЧЕНИЯ

- 1 (10,16) — кол-во жилых комнат
- (10,16) — жилая площадь, м²
- 34,03 — площадь квартиры, м²
- 35,18 — общая проектная площадь квартиры*, м²
- 3 / 1 (* - площадь с летними помещениями)
- в том числе кол-во лоджий, веранд, балконов, террас
- кол-во помещений вспомогательного назначения
- 62,21 — Площадь помещения, м²
- Метровая сетка

- Установленное оборудование
- Оборудование, возможность установки которого предусмотрена
- Встроенный квартирный электрощиток, показан условно, фактическое расположение может отличаться от данного изображения.
- Зашивка инженерных коммуникаций и счетчиков
- Зашивка воздуховодов, коммуникаций (250-450мм от потолка), габариты могут быть уточнены после строительства.
- Решетка вентиляционная в потолке
- Вентиляционный блок
- Зашивка проемов

Квартирные электросчетчики, счетчики отопления, горячей и холодной воды устанавливаются в приквартирных коридорах на этаже

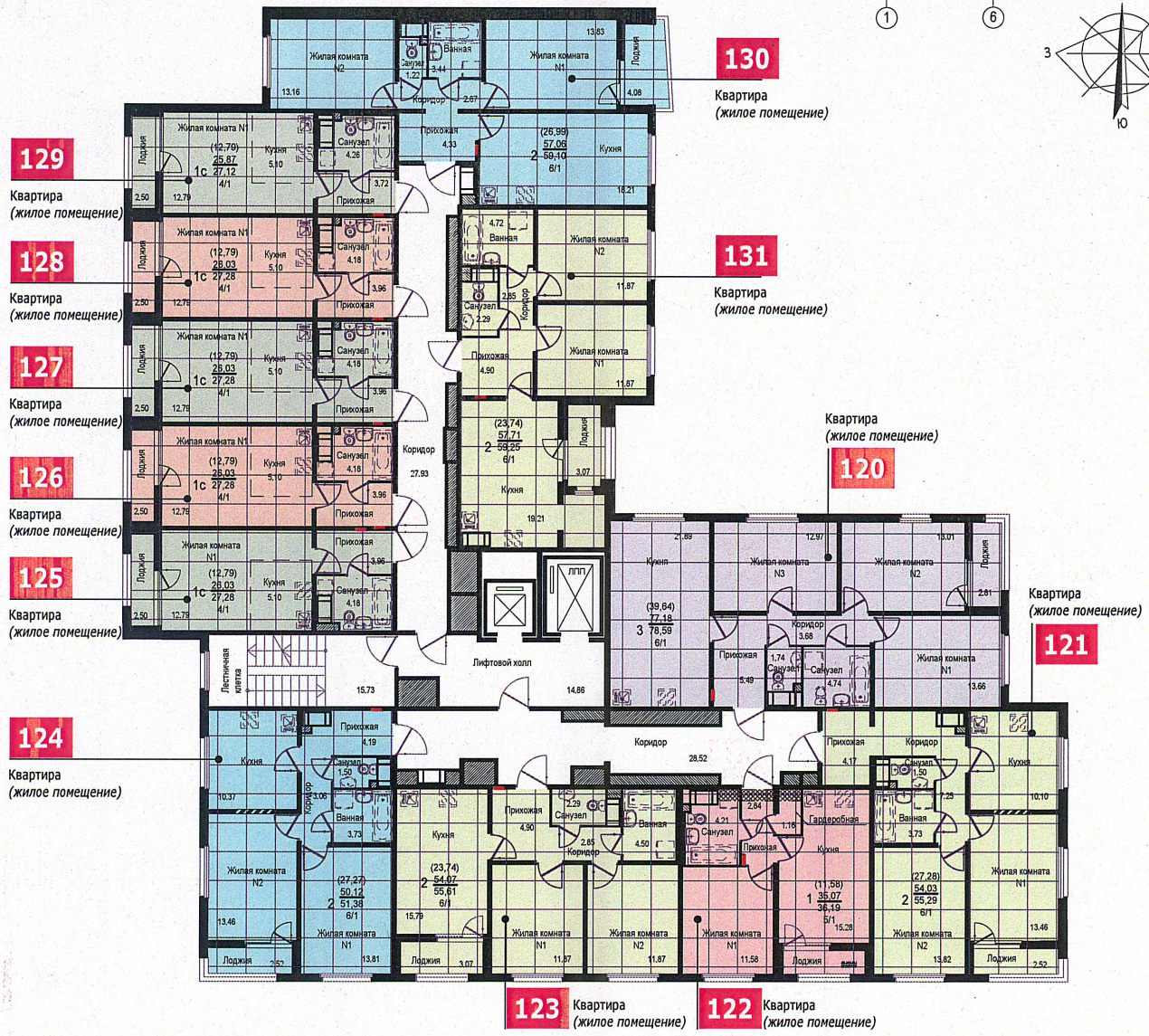
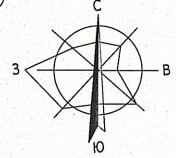
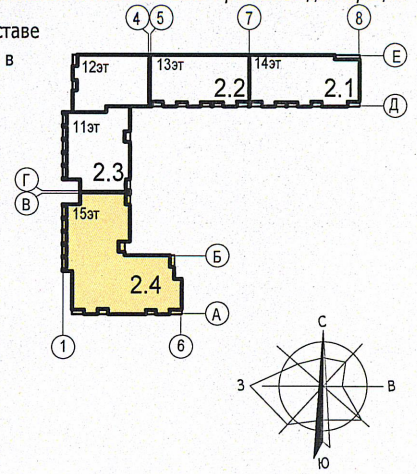
Площади квартир и помещений приводятся по проектным данным и могут быть уточнены в ходе строительства и при его завершении. Габариты спусков, входных площадок, прямиков, крылец, козырьков показаны условно, зашивки инженерных сетей могут быть откорректированы.



Четырехсекционный жилой дом переменной этажности (№ 2 по ПЗУ) в составе жилой застройки в границах улиц Блюхера - Данилы Зверева - Советская в Кировском районе г. Екатеринбурга.

Жилой комплекс «Цветной бульвар»

План 11 этажа
Секция 2.4 | Подъезд 1



УСЛОВНЫЕ ОБОЗНАЧЕНИЯ

- 1 (10,16) — кол-во жилых комнат
- 34,03 — жилая площадь, м²
- 35,18 — площадь квартиры, м²
- 3 / 1 — общая проектная площадь квартиры*, м²
(* - площадь с летними помещениями)
- в том числе кол-во лоджий, веранд, балконов, террас
- кол-во помещений вспомогательного назначения
- 62,21 — Площадь помещения, м²
- 1000 — Метровая сетка

- Установленное оборудование
- Оборудование, возможность установки которого предусмотрена
- Встроенный квартирный электрощиток, показан условно, фактическое расположение может отличаться от данного изображения.
- Зашивка инженерных коммуникаций и счетчиков
- Зашивка воздуховодов, коммуникаций (250-450мм от потолка), габариты могут быть уточнены после строительства.
- Решетка вентиляционная в потолке
- Вентиляционный блок
- Зашивка проемов

Квартирные электросчетчики, счетчики отопления, горячей и холодной воды устанавливаются в приквартирных коридорах на этаже

Площади квартир и помещений приводятся по проектным данным и могут быть уточнены в ходе строительства и при его завершении. Габариты спусков, входных площадок, прямиков, крылец, козырьков показаны условно, зашивки инженерных сетей могут быть откорректированы.

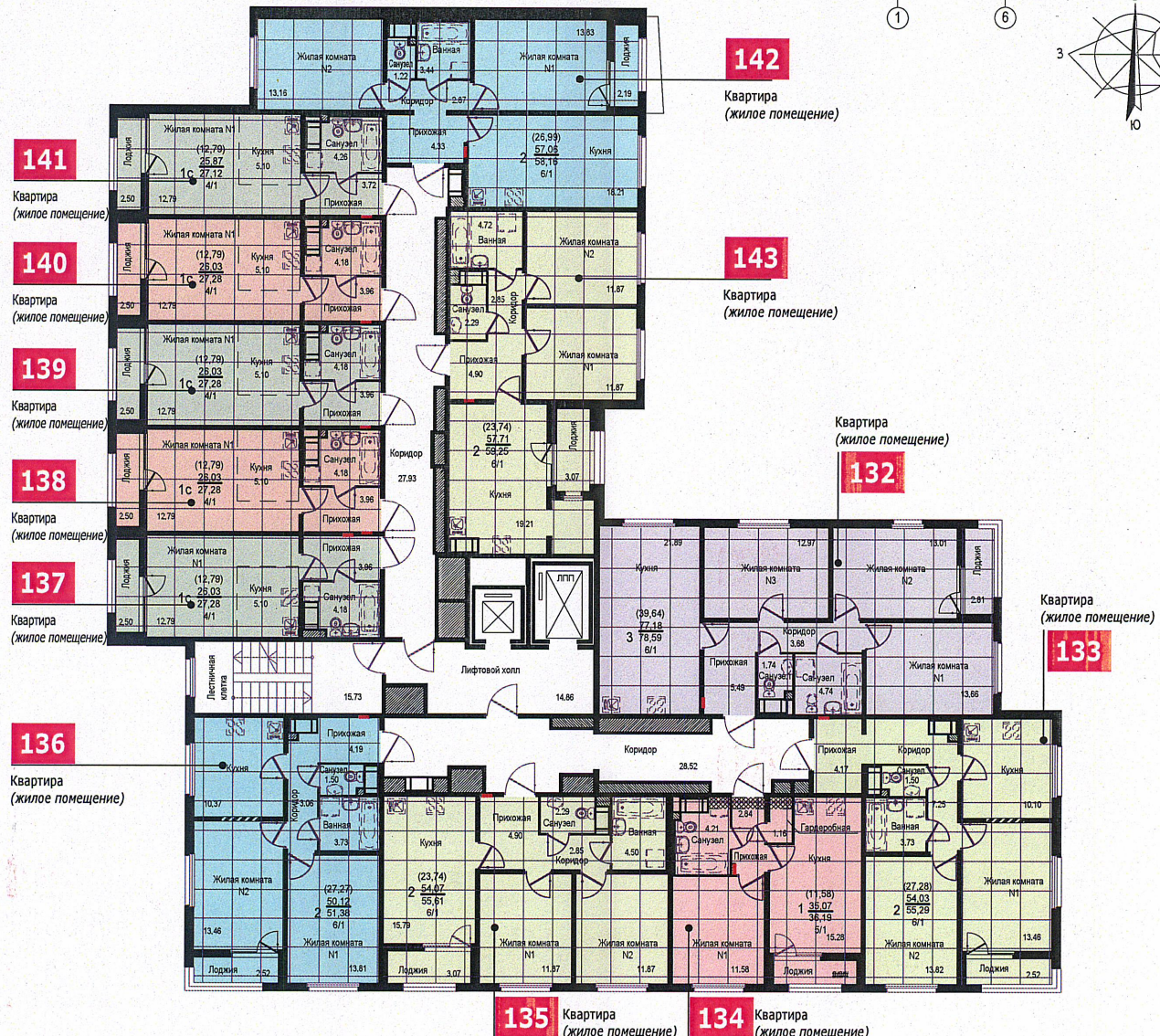
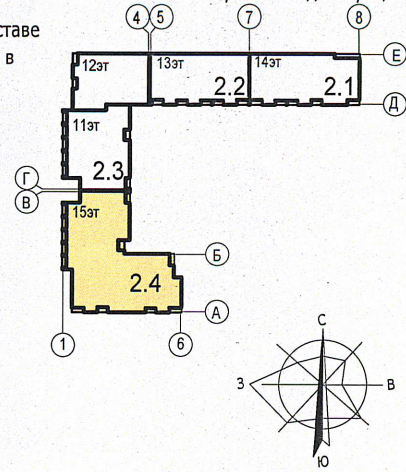


Четырехсекционный жилой дом переменной этажности (№ 2 по ПЗУ) в составе жилой застройки в границах улиц Блюхера - Данилы Зверева - Советская в Кировском районе г. Екатеринбурга.

Жилой комплекс «Цветной бульвар»

План 12 этажа

Секция 2.4 | Подъезд 1



УСЛОВНЫЕ ОБОЗНАЧЕНИЯ

- 1** (10,16) — кол-во жилых комнат
- жилая площадь, м²
- 34,03 — площадь квартиры, м²
- 35,18 — общая проектная площадь квартиры*, м²
- 3 / 1** (* - площадь с летними помещениями)
- в том числе кол-во лоджий, веранд, балконов, террас
- кол-во помещений вспомогательного назначения
- 62,21 — Площадь помещения, м²
- Метровая сетка

- Установленное оборудование
- Оборудование, возможность установки которого предусмотрена
- Встроенный квартирный электрощиток, показан условно, фактическое расположение может отличаться от данного изображения.
- Зашивка инженерных коммуникаций и счетчиков
- Зашивка воздуховодов, коммуникаций (250-450мм от потолка), габариты могут быть уточнены после строительства.
- Решетка вентиляционная в потолке
- Вентиляционный блок
- Зашивка проемов

Квартирные электросчетчики, счетчики отопления, горячей и холодной воды устанавливаются в приквартирных коридорах на этаже

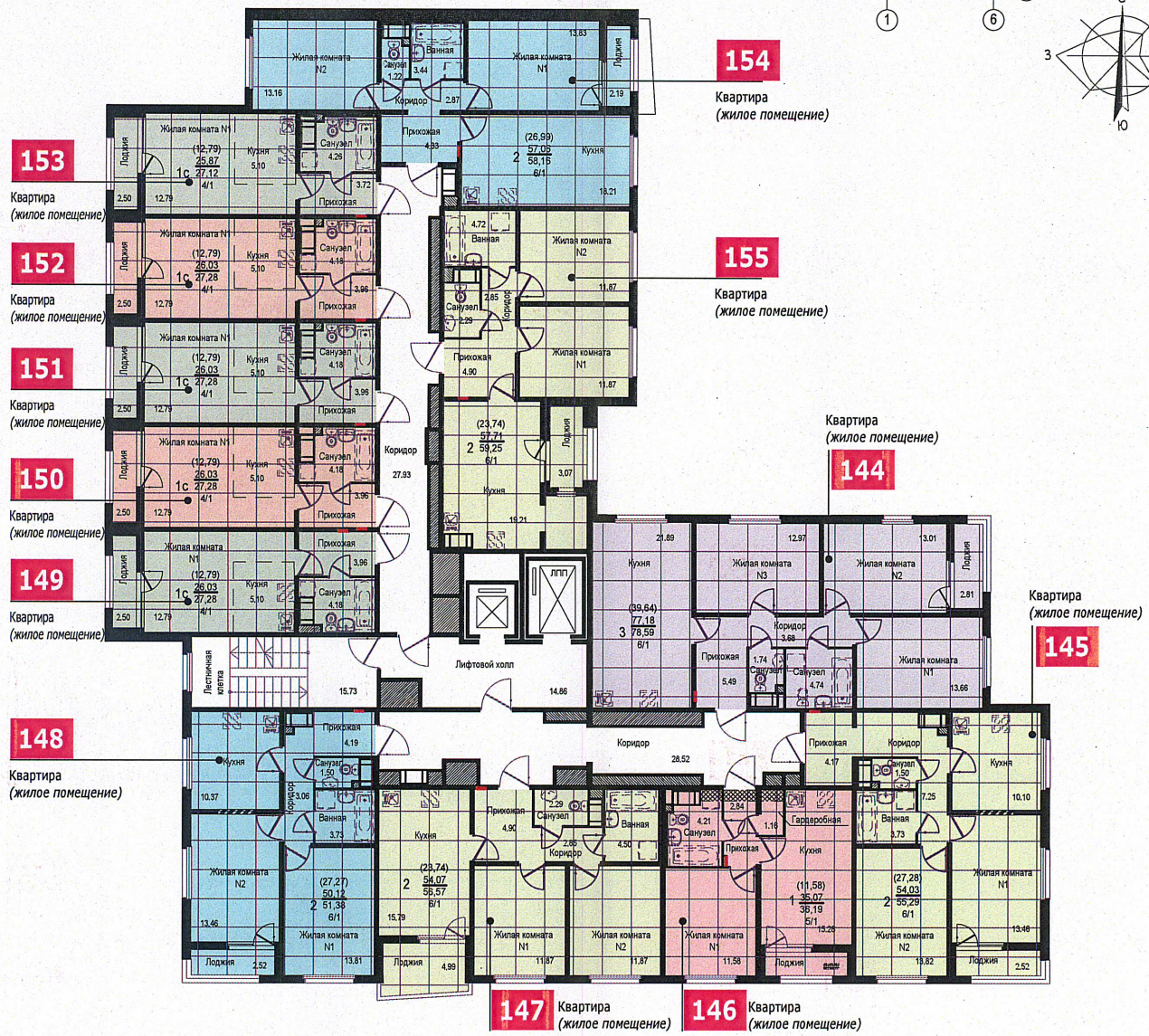
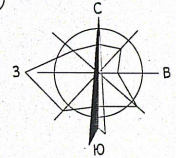
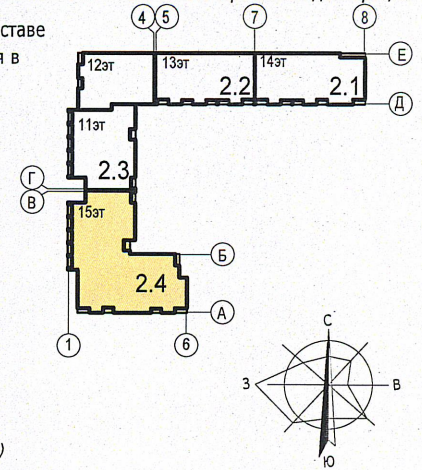
Площади квартир и помещений приводятся по проектным данным и могут быть уточнены в ходе строительства и при его завершении. Габариты спусков, входных площадок, прямиков, крылец, козырьков показаны условно, зашивки инженерных сетей могут быть откорректированы.



Четырехсекционный жилой дом переменной этажности (№ 2 по ПЗУ) в составе жилой застройки в границах улиц Блюхера - Данилы Зверева - Советская в Кировском районе г. Екатеринбурга.

Жилой комплекс «Цветной бульвар»

План 13 этажа
Секция 2.4 | Подъезд 1



УСЛОВНЫЕ ОБОЗНАЧЕНИЯ

- 1 (10,16) — кол-во жилых комнат
- 34,03 — жилая площадь, м²
- 35,18 — площадь квартиры, м²
- 3 / 1 — общая проектная площадь квартиры*, м²
(* - площадь с летними помещениями)
- в том числе кол-во лоджий, веранд, балконов, террас
- кол-во помещений вспомогательного назначения
- 62,21 — Площадь помещения, м²
- 1000 — Метровая сетка

- Установленное оборудование
- Оборудование, возможность установки которого предусмотрена
- Встроенный квартирный электросчетчик, показан условно, фактическое расположение может отличаться от данного изображения.
- Зашивка инженерных коммуникаций и счетчиков
- Зашивка воздуховодов, коммуникаций (250-450мм от потолка), габариты могут быть уточнены после строительства.
- Решетка вентиляционная в потолке
- Вентиляционный блок
- Зашивка проемов

Квартирные электросчетчики, счетчики отопления, горячей и холодной воды устанавливаются в приквартирных коридорах на этаже

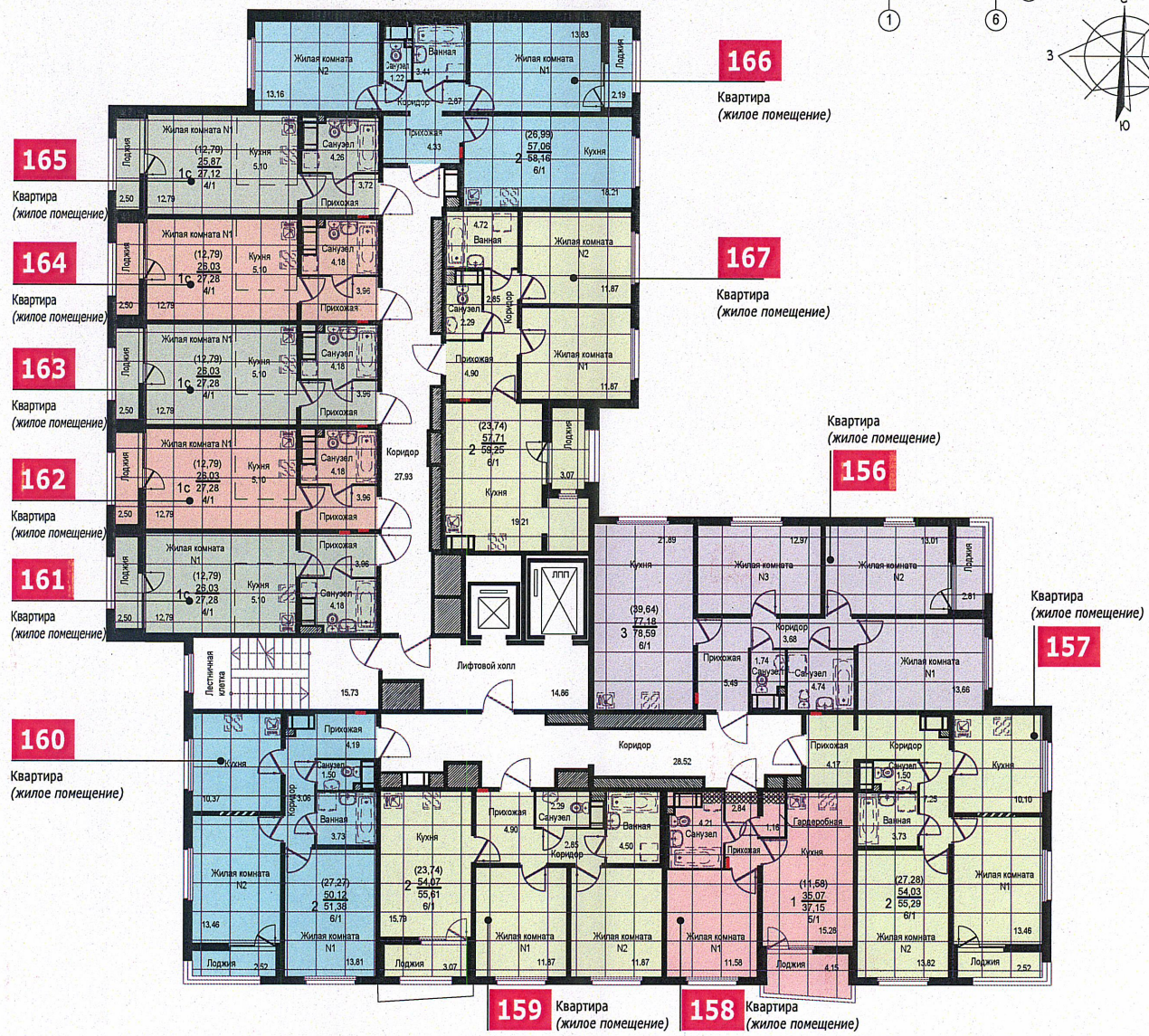
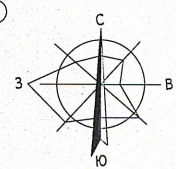
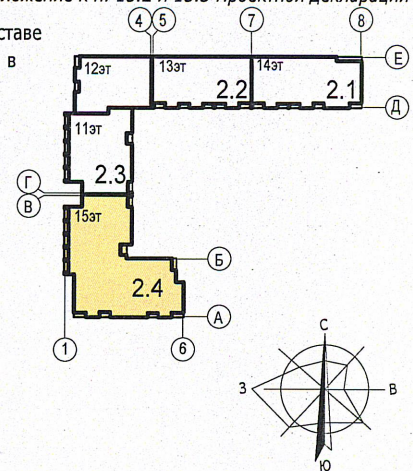
Площади квартир и помещений приводятся по проектным данным и могут быть уточнены в ходе строительства и при его завершении. Габариты спусков, входных площадок, прямиков, крылец, козырьков показаны условно, зашивки инженерных сетей могут быть откорректированы.



Четырехсекционный жилой дом переменной этажности (№ 2 по ПЗУ) в составе жилой застройки в границах улиц Блюхера - Данилы Зверева - Советская в Кировском районе г. Екатеринбурга.

Жилой комплекс «Цветной бульвар»

План 14 этажа
Секция 2.4 | Подъезд 1



УСЛОВНЫЕ ОБОЗНАЧЕНИЯ

- 1 (10,16) — кол-во жилых комнат
- 34,03 — жилая площадь, м²
- 35,18 — площадь квартиры, м²
- 3 / 1 — общая проектная площадь квартиры*, м²
(* - площадь с летними помещениями)
- в том числе кол-во лоджий, веранд, балконов, террас
- кол-во помещений вспомогательного назначения
- 62,21 — Площадь помещения, м²
- 1000 — Метровая сетка

- Установленное оборудование
- Оборудование, возможность установки которого предусмотрена
- Встроенный квартирный электросчетчик, показан условно, фактическое расположение может отличаться от данного изображения.
- Зашивка инженерных коммуникаций и счетчиков
- Зашивка воздуховодов, коммуникаций (250-450мм от потолка), габариты могут быть уточнены после строительства.
- Решетка вентиляционная в потолке
- Вентиляционный блок
- Зашивка проемов

Квартирные электросчетчики, счетчики отопления, горячей и холодной воды устанавливаются в приквартирных коридорах на этаже

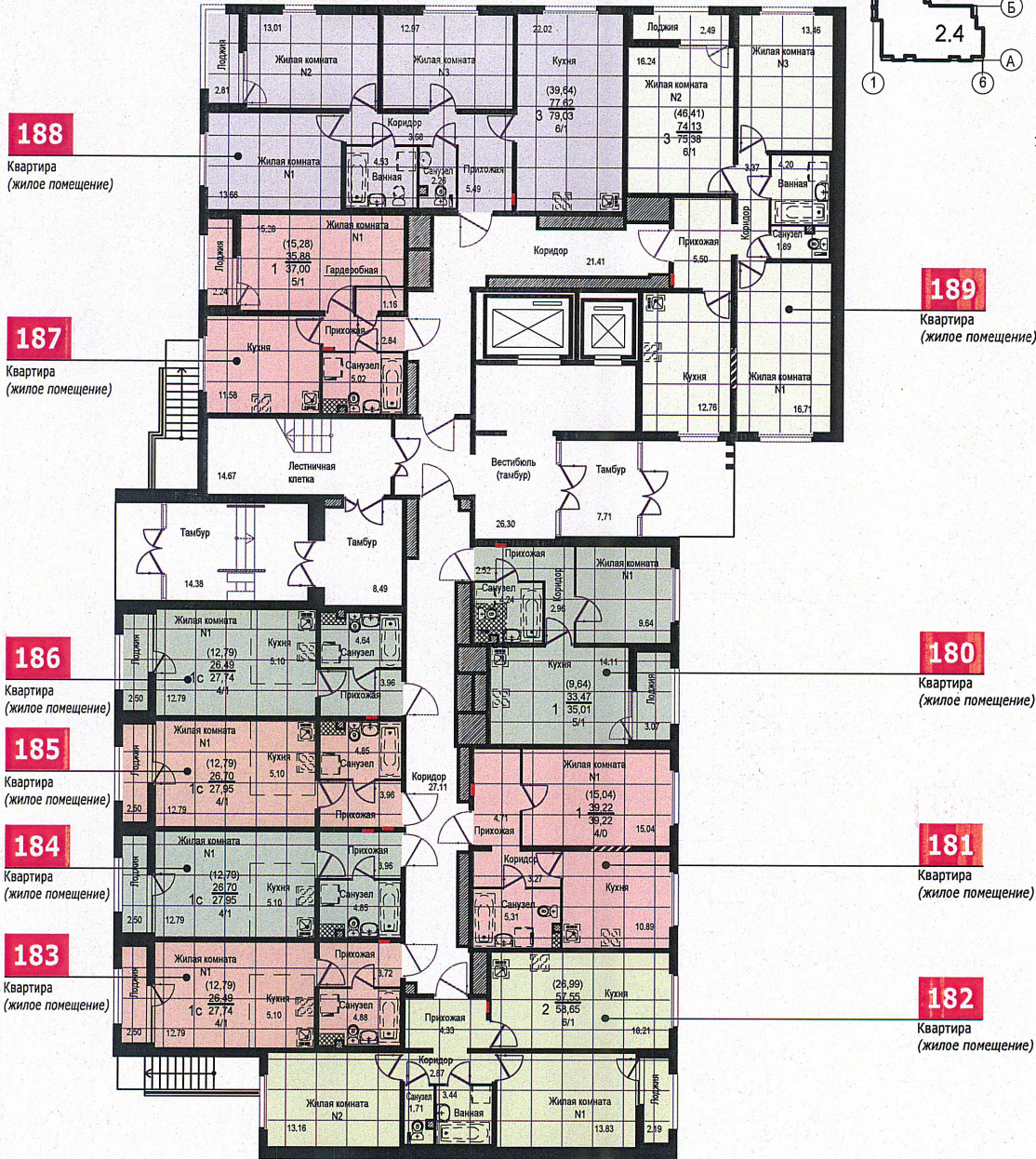
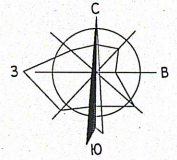
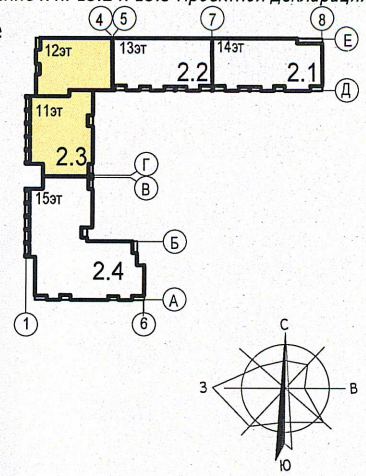
Площади квартир и помещений приводятся по проектным данным и могут быть уточнены в ходе строительства и при его завершении. Габариты спусков, входных площадок, прямиков, крылец, козырьков показаны условно, зашивки инженерных сетей могут быть откорректированы.



Четырехсекционный жилой дом переменной этажности (№ 2 по ПЗУ) в составе жилищной застройки в границах улиц Блюхера - Данилы Зверева - Советская в Кировском районе г. Екатеринбурга.

Жилой комплекс «Цветной бульвар»

План 1 этажа
Секция 2.3 | Подъезд 2



УСЛОВНЫЕ ОБОЗНАЧЕНИЯ

- 1 (10,16) — кол-во жилых комнат
- 34,03 — жилая площадь, м²
- 35,18 — площадь квартиры, м²
- 35,18 — общая проектная площадь квартиры*, м²
- 3 / 1 — (* - площадь с летними помещениями) в том числе кол-во лоджий, веранд, балконов, террас
- кол-во помещений вспомогательного назначения
- 62,21 — Площадь помещения, м²
- 1000 — Метровая сетка

- Установленное оборудование
- Оборудование, возможность установки которого предусмотрена
- Встроенный квартирный электрощиток, показан условно, фактическое расположение может отличаться от данного изображения.
- Зашивка инженерных коммуникаций и счетчиков
- Зашивка воздуховодов, коммуникаций (250-450мм от потолка), габариты могут быть уточнены после строительства.
- Решетка вентиляционная в потолке
- Вентиляционный блок
- Зашивка проемов

Квартирные электросчетчики, счетчики отопления, горячей и холодной воды устанавливаются в приквартирных коридорах на этаже

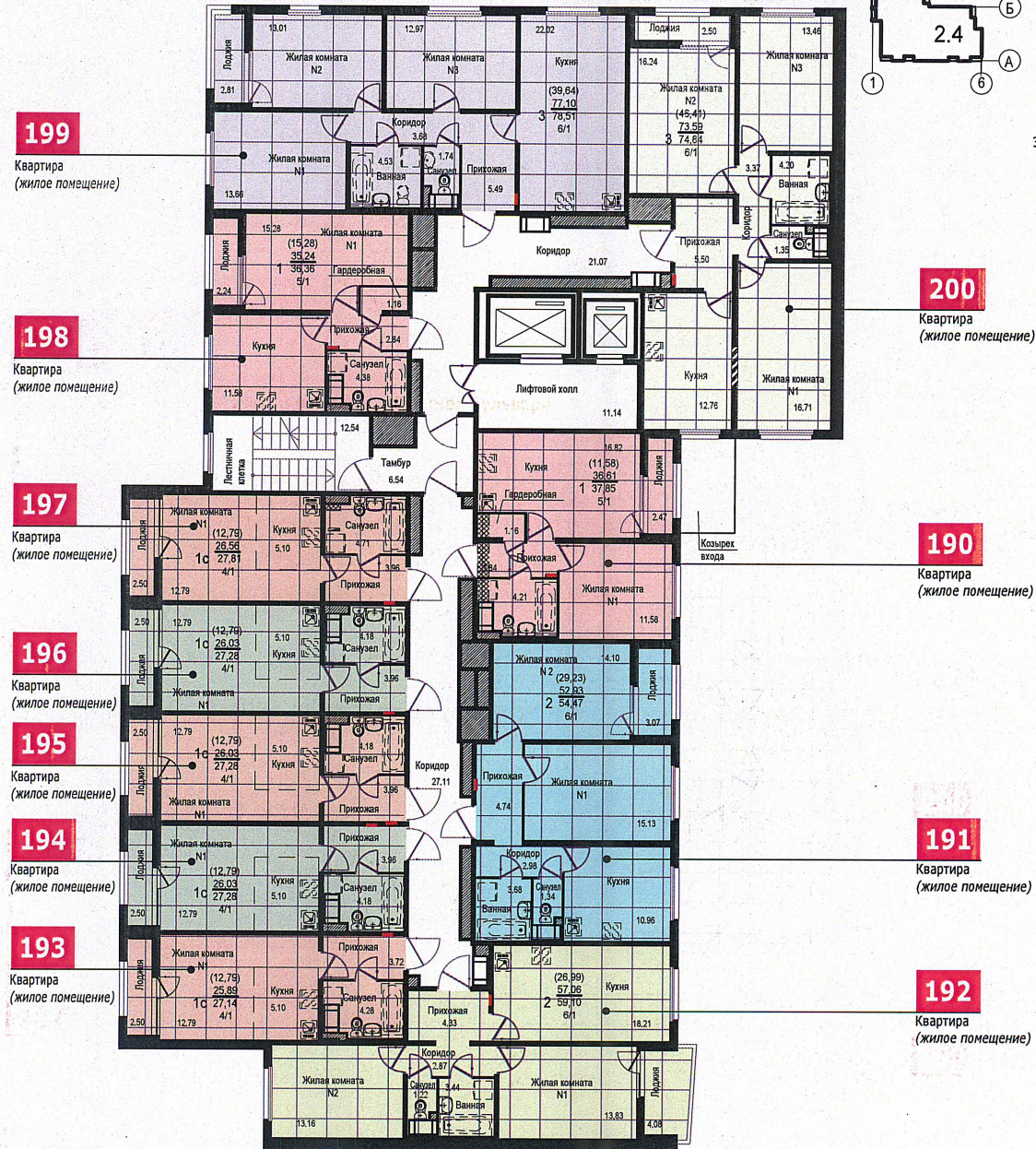
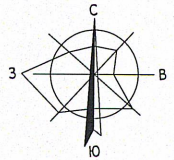
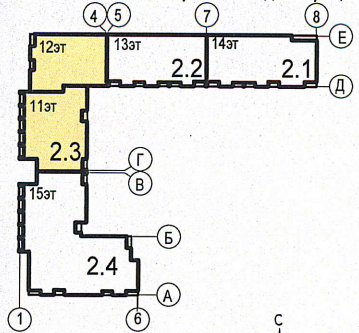
Площади квартир и помещений приводятся по проектным данным и могут быть уточнены в ходе строительства и при его завершении. Габариты спусков, входных площадок, прямиков, крылец, козырьков показаны условно, зашивки инженерных сетей могут быть откорректированы.



Четырехсекционный жилой дом переменной этажности (№ 2 по ПЗУ) в составе жилой застройки в границах улиц Блюхера - Данилы Зверева - Советская в Кировском районе г. Екатеринбурга.

Жилой комплекс «Цветной бульвар»

План 2 этажа
Секция 2.3 | Подъезд 2



УСЛОВНЫЕ ОБОЗНАЧЕНИЯ

- 1 (10,16) — кол-во жилых комнат
- 34,03 — жилая площадь, м²
- 35,18 — площадь квартиры, м²
- 35,18 — общая проектная площадь квартиры*, м²
- 3 / 1 — (* - площадь с летними помещениями) в том числе кол-во лоджий, веранд, балконов, террас
- кол-во помещений вспомогательного назначения
- 62,21 - Площадь помещения, м²
- 1000 — Метровая сетка

- Установленное оборудование
- Оборудование, возможность установки которого предусмотрена
- Встроенный квартирный электросчетчик, показан условно, фактическое расположение может отличаться от данного изображения.
- Зашивка инженерных коммуникаций и счетчиков
- Зашивка воздуховодов, коммуникаций (250-450мм от потолка), габариты могут быть уточнены после строительства.
- Решетка вентиляционная в потолке
- Вентиляционный блок
- Зашивка проемов

Квартирные электросчетчики, счетчики отопления, горячей и холодной воды устанавливаются в приквартирных коридорах на этаже

Площади квартир и помещений приводятся по проектным данным и могут быть уточнены в ходе строительства и при его завершении. Габариты спусков, входных площадок, прямиков, крылец, козырьков показаны условно, зашивки инженерных сетей могут быть откорректированы.

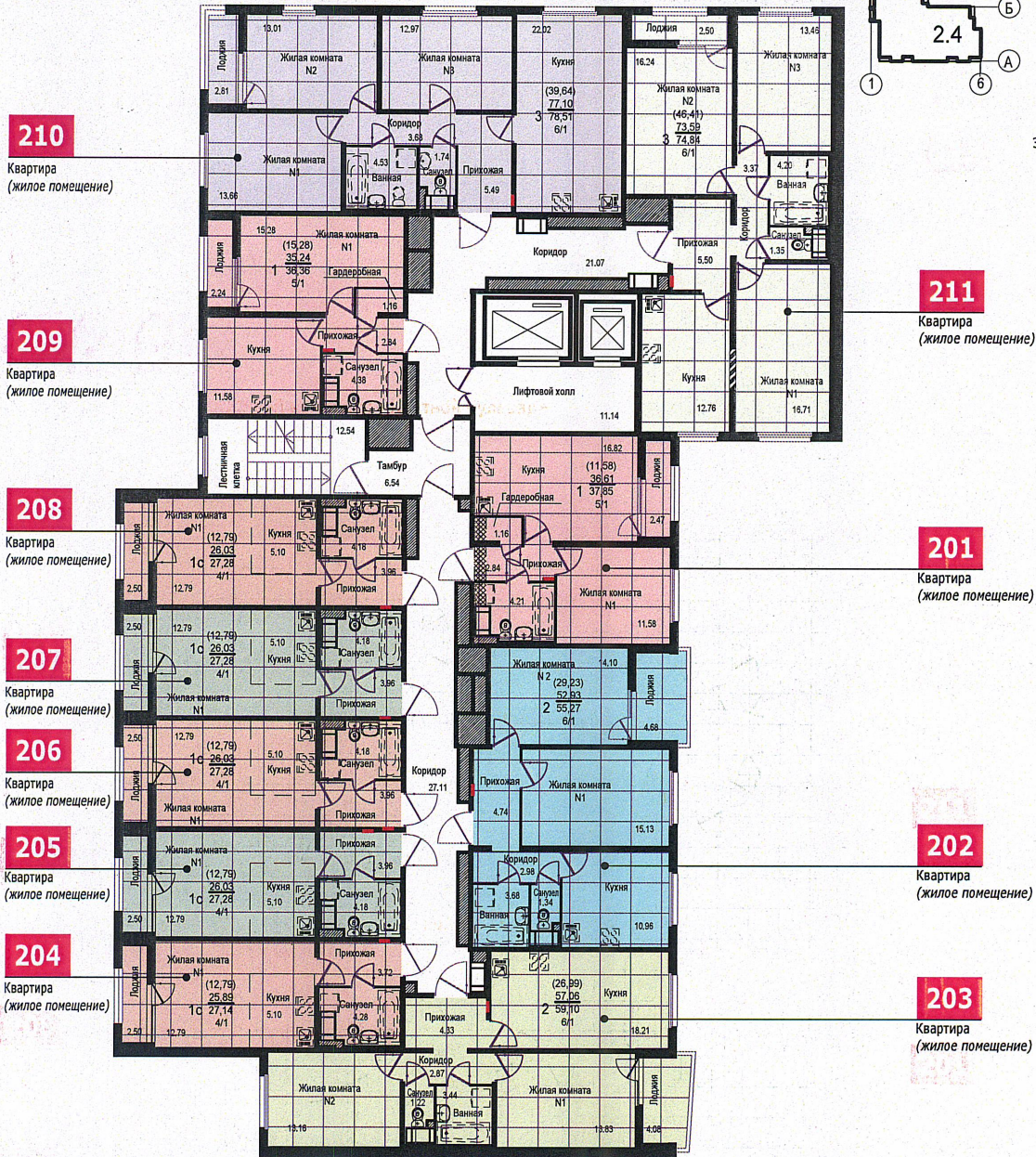
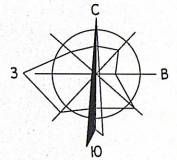
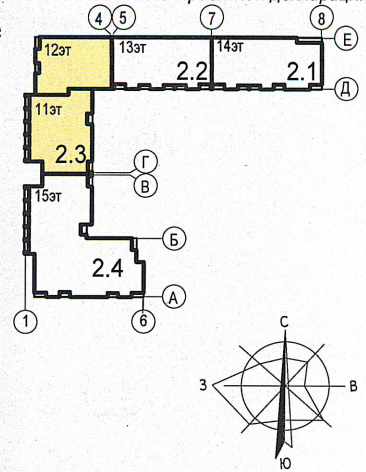


Четырехсекционный жилой дом переменной этажности (№ 2 по ПЗУ) в составе жилой застройки в границах улиц Блюхера - Данилы Зверева - Советская в Кировском районе г. Екатеринбурга.

Жилой комплекс «Цветной бульвар»

План 3 этажа

Секция 2.3 | Подъезд 2



УСЛОВНЫЕ ОБОЗНАЧЕНИЯ

- 1 (10,16) — кол-во жилых комнат
- 34,03 — жилая площадь, м²
- 35,18 — площадь квартиры, м²
- 3 / 1 — общая проектная площадь квартиры*, м²
(* - площадь с летними помещениями)
в том числе кол-во лоджий, веранд, балконов, террас
- кол-во помещений вспомогательного назначения
- 62,21 — Площадь помещения, м²
- 1000 — Метровая сетка

- Установленное оборудование
- Оборудование, возможность установки которого предусмотрена
- Встроенный квартирный электросчетчик, показан условно, фактическое расположение может отличаться от данного изображения.
- Зашивка инженерных коммуникаций и счетчиков
- Зашивка воздуховодов, коммуникаций (250-450мм от потолка), габариты могут быть уточнены после строительства.
- Решетка вентиляционная в потолке
- Вентиляционный блок
- Зашивка проемов

Квартирные электросчетчики, счетчики отопления, горячей и холодной воды устанавливаются в приквартирных коридорах на этаже

Площади квартир и помещений приводятся по проектным данным и могут быть уточнены в ходе строительства и при его завершении. Габариты спусков, входных площадок, прямиков, крылец, козырьков показаны условно, зашивки инженерных сетей могут быть откорректированы.

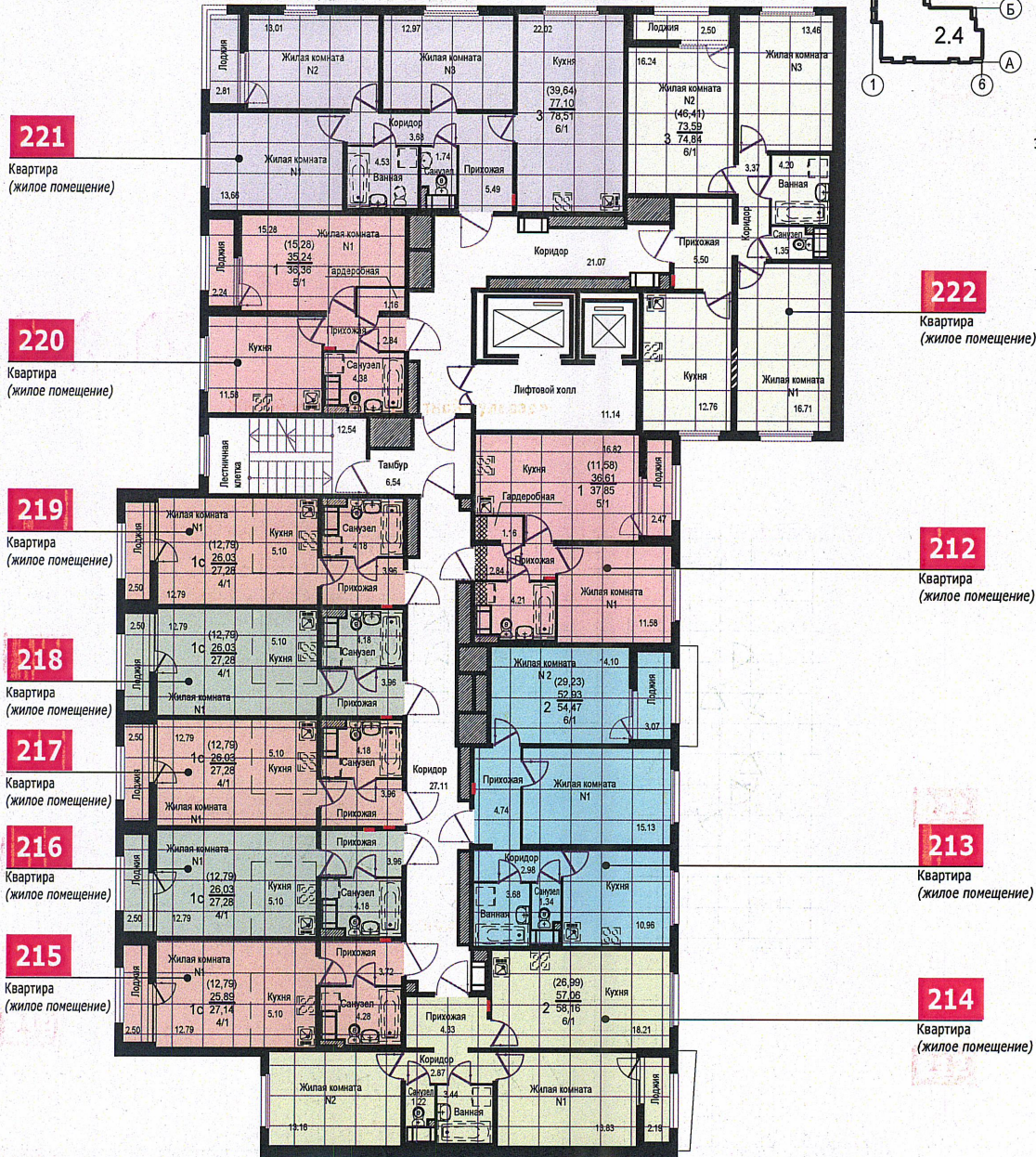
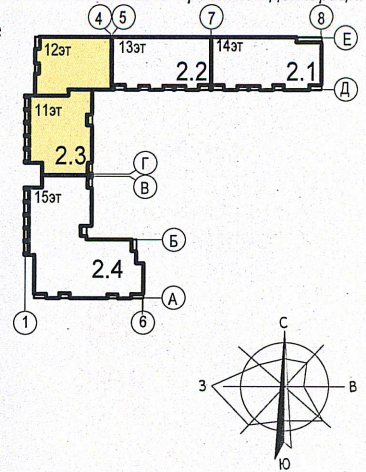


Четырехсекционный жилой дом переменной этажности (№ 2 по ПЗУ) в составе жилой застройки в границах улиц Блюхера - Данилы Зверева - Советская в Кировском районе г. Екатеринбурга.

Жилой комплекс «Цветной бульвар»

План 4 этажа

Секция 2.3 | Подъезд 2



УСЛОВНЫЕ ОБОЗНАЧЕНИЯ

- 1 (10,16) — кол-во жилых комнат
- 34,03 — жилая площадь, м²
- 35,18 — площадь квартиры, м²
- 35,18 — общая проектная площадь квартиры*, м²
- 3 / 1 — (* - площадь с летними помещениями) в том числе кол-во лоджий, веранд, балконов, террас
- кол-во помещений вспомогательного назначения
- 62,21 - Площадь помещения, м²
- 1000 — Метровая сетка

- Установленное оборудование
- Оборудование, возможность установки которого предусмотрена
- Встроенный квартирный электросчетчик, показан условно, фактическое расположение может отличаться от данного изображения.
- Зашивка инженерных коммуникаций и счетчиков
- Зашивка воздуховодов, коммуникаций (250-450мм от потолка), габариты могут быть уточнены после строительства.
- Решетка вентиляционная в потолке
- Вентиляционный блок
- Зашивка проемов

Квартирные электросчетчики, счетчики отопления, горячей и холодной воды устанавливаются в приквартирных коридорах на этаже

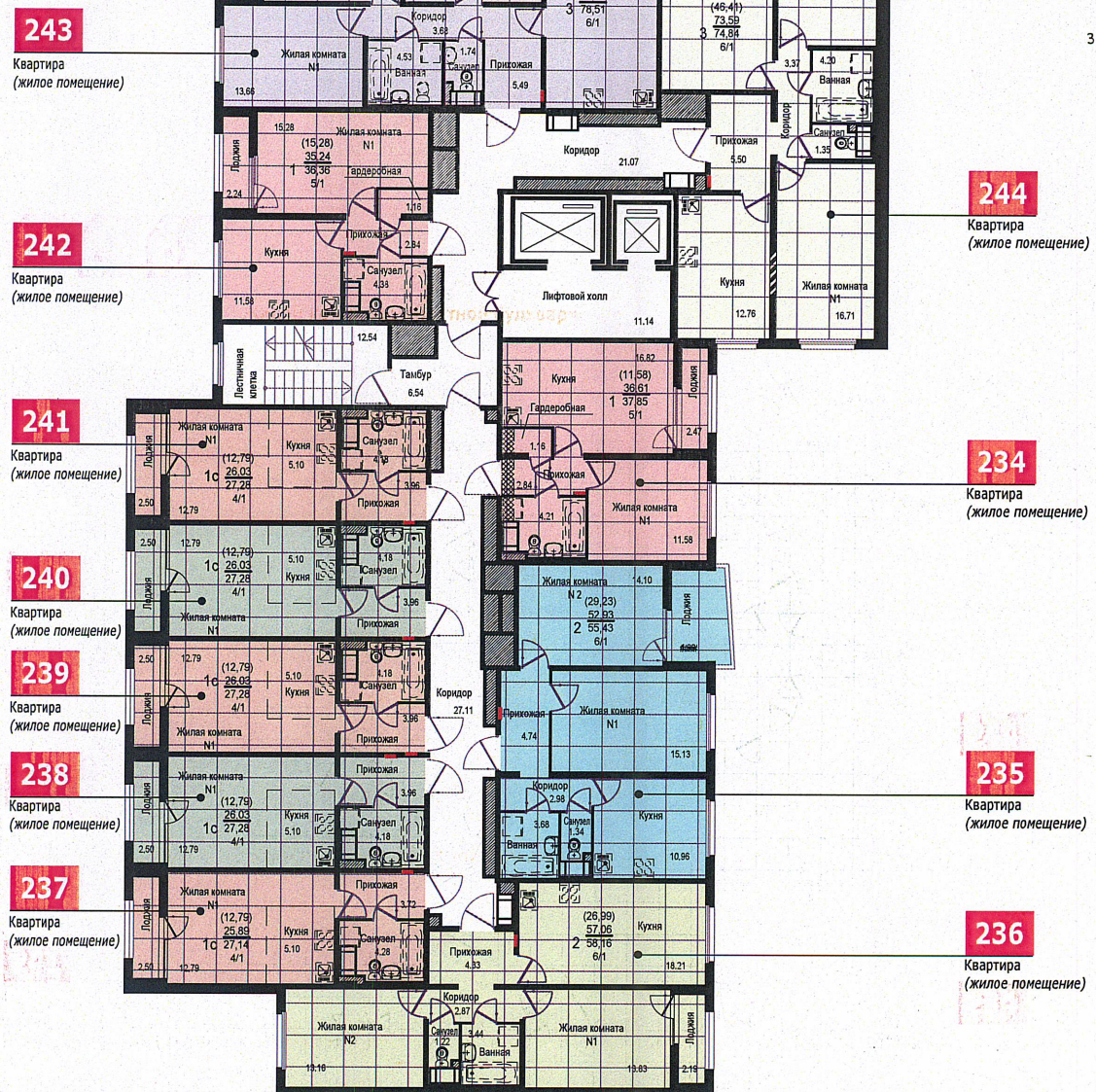
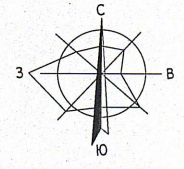
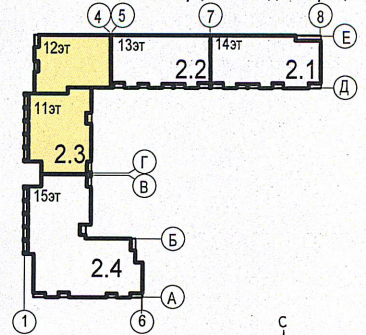
Площади квартир и помещений приводятся по проектным данным и могут быть уточнены в ходе строительства и при его завершении. Габариты спусков, входных площадок, приямков, крылец, козырьков показаны условно, зашивки инженерных сетей могут быть откорректированы.



Четырехсекционный жилой дом переменной этажности (№ 2 по ПЗУ) в составе жилой застройки в границах улиц Блюхера - Данилы Зверева - Советская в Кировском районе г. Екатеринбург.

Жилой комплекс «Цветной бульвар»

План 6 этажа
Секция 2.3 | Подъезд 2



УСЛОВНЫЕ ОБОЗНАЧЕНИЯ

- 1 (10,16) — кол-во жилых комнат
- 34,03 — жилая площадь, м²
- 35,18 — площадь квартиры, м²
- 35,18 — общая проектная площадь квартиры*, м²
- 3 / 1 — (* - площадь с летними помещениями) в том числе кол-во лоджий, веранд, балконов, террас
- кол-во помещений вспомогательного назначения
- 62,21 - Площадь помещения, м²
- 1000 — Метровая сетка

- Установленное оборудование
- Оборудование, возможность установки которого предусмотрена
- Встроенный квартирный электросчетчик, показан условно, фактическое расположение может отличаться от данного изображения.
- Зашивка инженерных коммуникаций и счетчиков
- Зашивка воздуховодов, коммуникаций (250-450мм от потолка), габариты могут быть уточнены после строительства.
- Решетка вентиляционная в потолке
- Вентиляционный блок
- Зашивка проемов

Квартирные электросчетчики, счетчики отопления, горячей и холодной воды устанавливаются в приквартирных коридорах на этаже

Площади квартир и помещений приводятся по проектным данным и могут быть уточнены в ходе строительства и при его завершении. Габариты спусков, входных площадок, прямиков, крылец, козырьков показаны условно, зашивки инженерных сетей могут быть откорректированы.



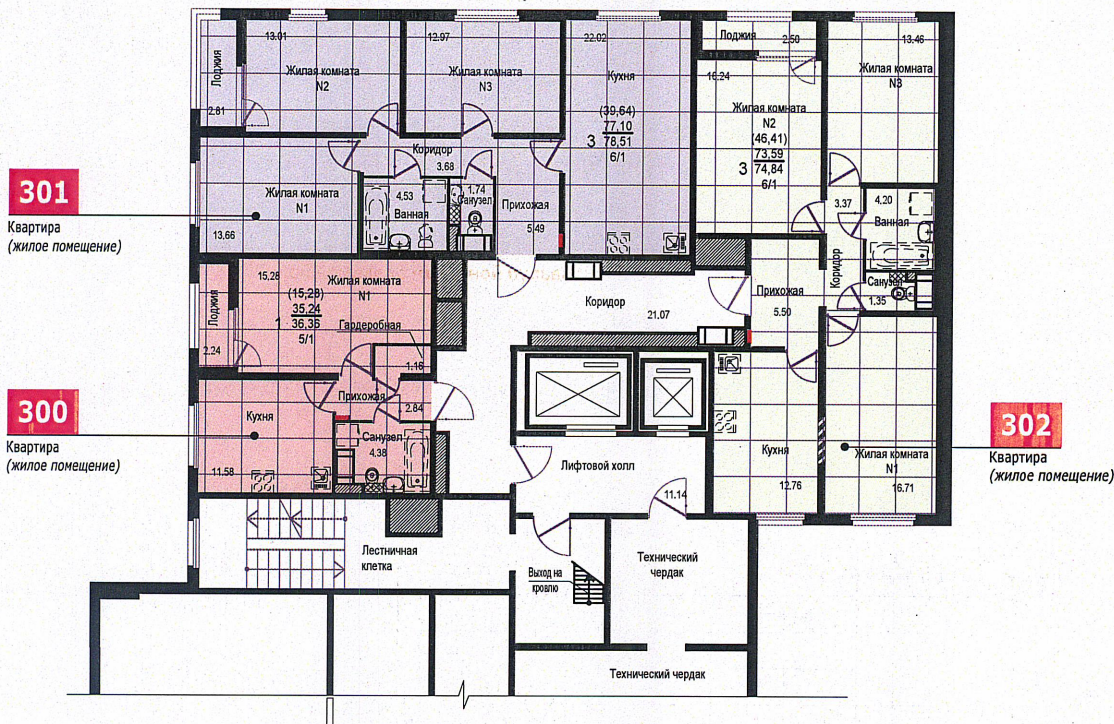
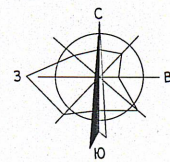
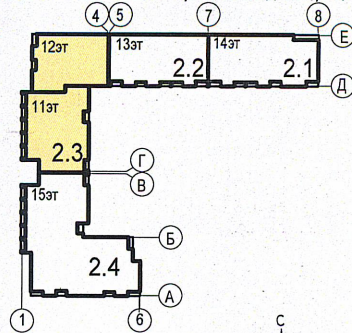
Четырехсекционный жилой дом переменной этажности (№ 2 по ПЗУ) в составе жилой застройки в границах улиц Блюхера - Данилы Зверева - Советская в Кировском районе г. Екатеринбурга.

Жилой комплекс «Цветной бульвар»

План 12 этажа

Секция 2.3 | Подъезд 2

Приложение к п. 15.2 и 15.3 Проектной декларации



УСЛОВНЫЕ ОБОЗНАЧЕНИЯ

- 1 — кол-во жилых комнат
- (10,16) — жилая площадь, м²
- 34,03 — площадь квартиры, м²
- 35,18 — общая проектная площадь квартиры*, м²
- 3 / 1 (* - площадь с летними помещениями)
- в том числе кол-во лоджий, веранд, балконов, террас
- кол-во помещений вспомогательного назначения
- 62,21 - Площадь помещения, м²
- 1000 — Метровая сетка

- Установленное оборудование
- Оборудование, возможность установки которого предусмотрена
- Встроенный квартирный электросчетчик, показан условно, фактическое расположение может отличаться от данного изображения.
- Зашивка инженерных коммуникаций и счетчиков
- Зашивка воздуховодов, коммуникаций (250-450мм от потолка), габариты могут быть уточнены после строительства.
- Решетка вентиляционная в потолке
- Вентиляционный блок
- Зашивка проемов

Квартирные электросчетчики, счетчики отопления, горячей и холодной воды устанавливаются в приквартирных коридорах на этаже

Площади квартир и помещений приводятся по проектным данным и могут быть уточнены в ходе строительства и при его завершении. Габариты спусков, входных площадок, прямиков, крылец, козырьков показаны условно, зашивки инженерных сетей могут быть откорректированы.