



\_\_\_\_\_ № \_\_\_\_\_

На № \_\_\_\_\_ от \_\_\_\_\_

**«УТВЕРЖДАЮ»**

Управляющий АО «ЛСР. Недвижимость-Урал»,  
действующий на основании Доверенности от 17.01.2017 г.,  
удостоверенной нотариусом нотариального округа  
Санкт-Петербурга Козловым К.В.  
и зарегистрированной в реестре за № 40-59



\_\_\_\_\_/В.П. Крицкий/

Дата внесения изменений: «29» июня 2017 года  
Дата публикации изменений: «29» июня 2017 года

**3-х секционный жилой дом переменной этажности (№ 1 по ПЗУ) Жилой застройки в границах улиц Верхнеуфалейская – Ручейная – Евгения Савкова – Тенистая в Верх-Исетском районе г. Екатеринбурга**

### **ИЗМЕНЕНИЯ В ПРОЕКТНУЮ ДЕКЛАРАЦИЮ**

1. Лист приложения к п. 15.2 и 15.3 Проектной декларации «План 1 этажа. Секция 1.3. Подъезд 3.» читать в редакции Приложения № 1 к настоящим изменениям в Проектную декларацию.
2. Лист приложения к п. 15.2 и 15.3 Проектной декларации «План 1 этажа. Секция 1.1. Подъезд 1.» читать в редакции Приложения № 2 к настоящим изменениям в Проектную декларацию.

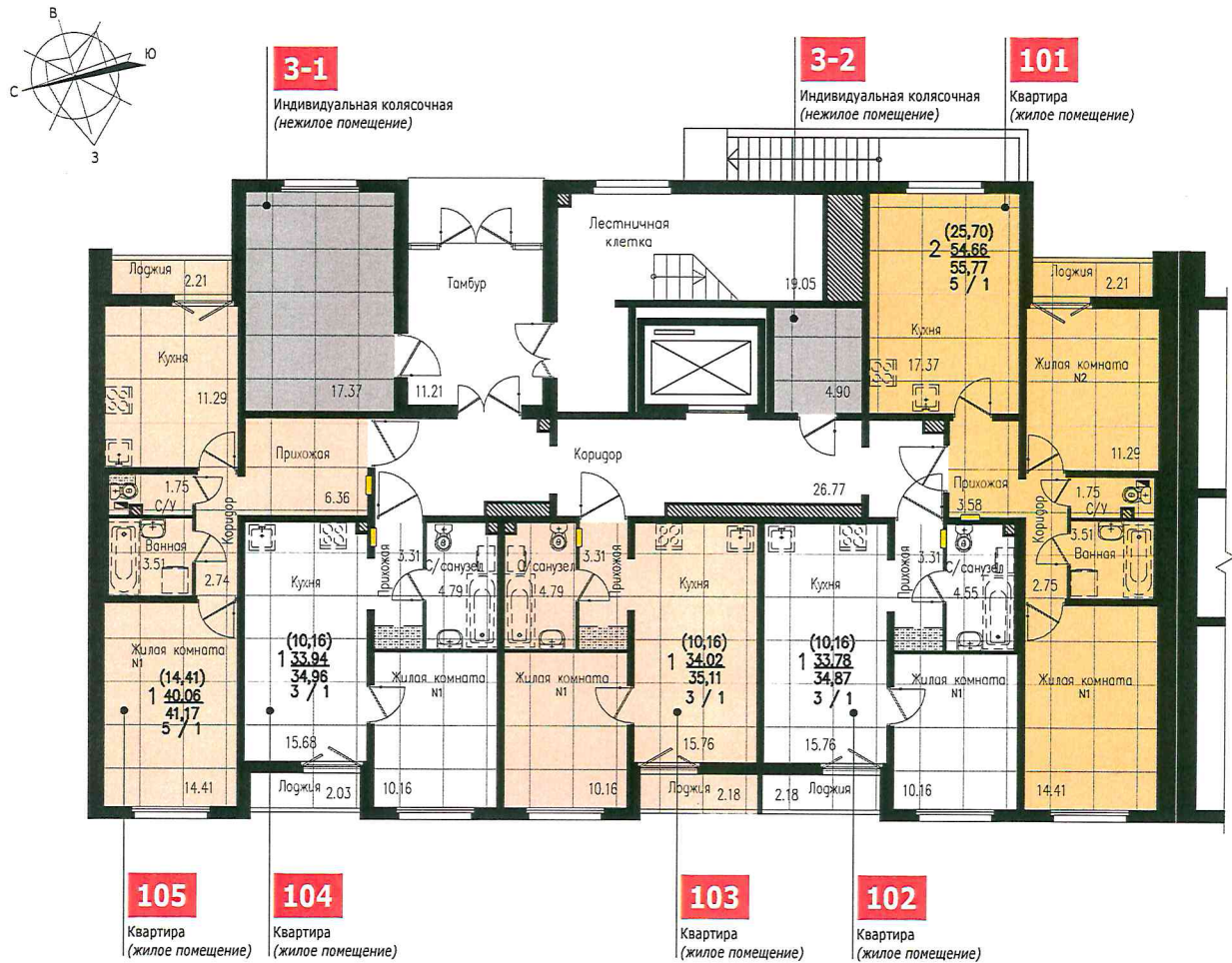


3-х секционный жилой дом переменной этажности (№1 по ПЗУ)  
 Жилой застройки в границах улиц Верхнеуфалейская - Ручейная -  
 Евгения Савкова - Тенистая в Верх-Исетском районе г. Екатеринбурга.  
**Жилой комплекс "Меридиан" | Жилой дом №1**



## План 1 этажа

Секция 1.3 | Подъезд 3



### УСЛОВНЫЕ ОБОЗНАЧЕНИЯ

- 1с
- (10,16) — кол-во жилых комнат
  - 34,03 — жилая площадь, м<sup>2</sup>
  - 35,18 — площадь квартиры, м<sup>2</sup>
  - 3 / 1 — общая площадь квартиры, м<sup>2</sup>  
(площадь с летними помещениями)
  - кол-во лоджий, веранд, балконов, террас
  - кол-во помещений вспомогательного назначения
  - 10,16 — Площадь помещения, м<sup>2</sup>

- Установленное оборудование
- Оборудование, возможность установки которого предусмотрена
- Встроенный квартирный электросчетчик, показан условно, фактическое расположение может отличаться от данного изображения.
- Зашивка инженерных коммуникаций и счетчиков
- Зашивка воздуховодов (250-450мм от потолка)
- Зашивка стоек ВК (300-350мм от потолка)
- Решетка вентиляционная в потолке

Квартирные электросчетчики, счетчики отопления, горячей и холодной воды устанавливаются в приквартирных коридорах на этаже

Площади квартир и помещений приводятся по проектным данным и могут быть уточнены в ходе строительства и при его завершении. Габариты лужайки, площадок, крылец, лестничная показаны условно, могут быть скорректированы.

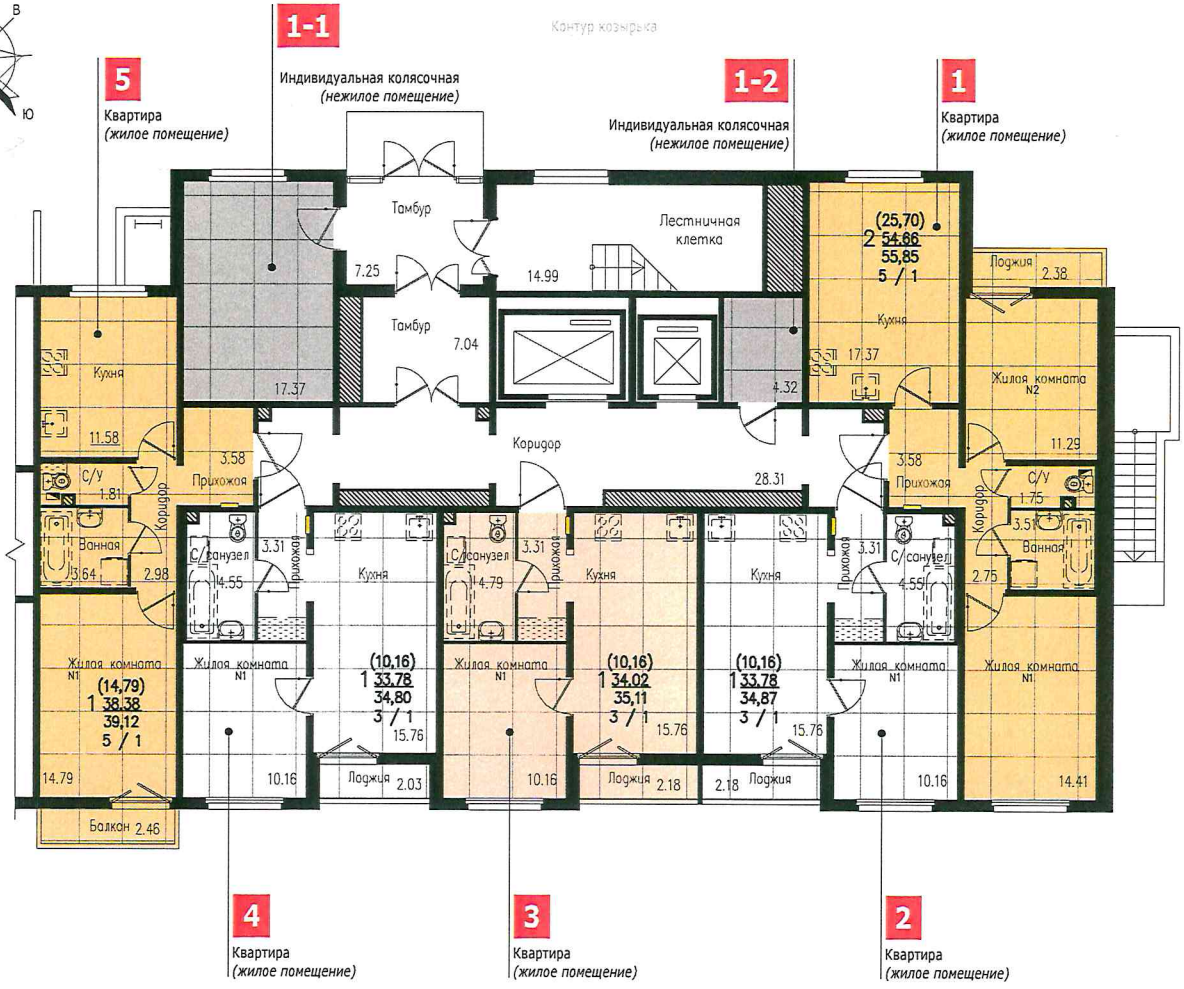
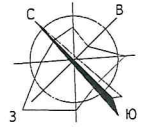


3-х секционный жилой дом переменной этажности (№1 по ПЗУ) - Жилой застройки в границах улиц Верхнеуфалейская - Ручейная - Евгения Савкова - Тенистая в Верх-Исетском районе г. Екатеринбурга.  
**Жилой комплекс "Меридиан" | Жилой дом №1**



## План 1 этажа

Секция 1.1 | Подъезд 1



### УСЛОВНЫЕ ОБОЗНАЧЕНИЯ

- 10,16 - кол-во жилых комнат
- 10,16 - жилая площадь, м<sup>2</sup>
- 34,03 - площадь квартиры, м<sup>2</sup>
- 35,18 - общая площадь квартиры, м<sup>2</sup> (площадь с летними помещениями)
- 3 / 1 - кол-во лоджий, веранд, балконов, террас
- 3 / 1 - кол-во помещений вспомогательного назначения
- 10,16 - Площадь помещения, м<sup>2</sup>

- Установленное оборудование
- Оборудование, возможность установки которого предусмотрена
- Встроенный квартирный электросчетчик, показан условно, фактическое расположение может отличаться от данного изображения.
- Зашивка инженерных коммуникаций и счетчиков
- Зашивка воздуховодов (250-450мм от потолка)
- Зашивка стояков ВК (300-350мм от потолка)
- Решетка вентиляционная в потолке

Квартирные электросчетчики, счетчики отопления, горячей и холодной воды устанавливаются в приквартирных коридорах на этаже

*Площади квартир и помещений приводятся к проектным данным. Они могут уточняться в ходе строительства и при его завершении. Габариты спусков, приемки крылец, козырьков показаны условно, могут быть уточнены.*